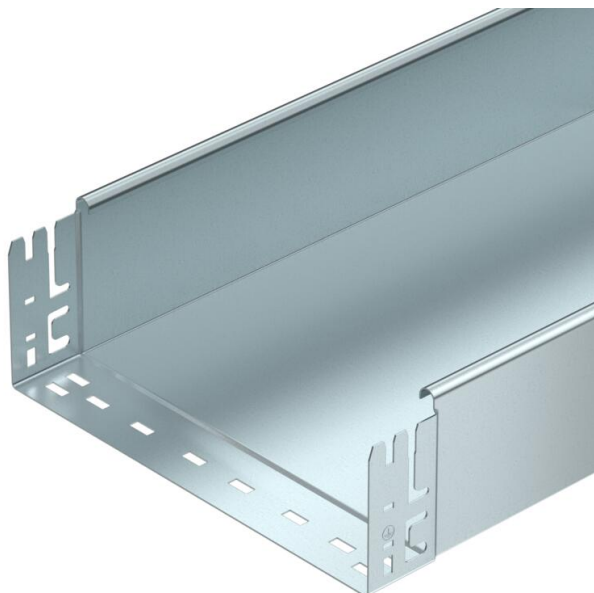


Technische fiche

Kabelgoot SKS-Magic® 110 ongeperforeerd FS

Artikelnummer: 6059848



Ongeperforeerde kabelgoot met geïntegreerd snelbevestigingssysteem. De effectieve lengte van de kabelgoot is 3.000 mm. De doorlopende potentiaalvereffening is zonder extra onderdelen gewaarborgd.



St Staal

FS sendzimir verzinkt

Stamgegevens

| | |
|--------------------------|-------------------------------|
| Artikelnummer | 6059848 |
| Type | SKSMU 160 FS |
| Omschrijving 1 | Kabelgoot SKS-Magic-U |
| Omschrijving 2 | ongeperforeerd, snelkoppeling |
| Fabrikant | OBO |
| Dimensie | 110x600x3050 |
| Materiaal | staal |
| Oppervlak | bandverzinkt |
| Oppervlaktenorm | DIN EN 10346 |
| Kleinste verkoop-eenheid | 3 |
| Eenheid van hoeveelheid | Meter |
| Gewicht | 992,36 kg |
| Eenheid gewicht | kg/100 st. |

Technische fiche

Kabelgoot SKS-Magic® 110 ongeperforeerd FS

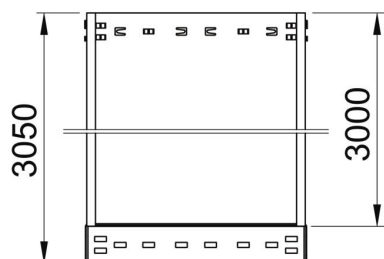
Artikelnummer: 6059848



Afmetingen



| | |
|------------|----------|
| Lengte | 3.050 mm |
| Breedte | 600 mm |
| Hoogte | 110 mm |
| Plaatdikte | 1,5 mm |
| Maat B | 600 mm |



Technische gegevens

| | |
|--------------------------------------|-------------------------|
| Uitvoering verbinder | geïntegreerde verbinder |
| Bevestigingssoort montagesysteem | Vloer Plafond Wand |
| Beloopbaar | nee |
| Functiebehoud | nee |
| Met bovenstuk | nee |
| Montagegat in bodem | nee |
| NATO Gat patroon | nee |
| Nuttige doorsnede | 655 cm ² |
| Nuttige doorsnede | 65500 mm ² |
| Roestvast staal, gebeitst | nee |
| Zijperforatie | nee |
| Verspanuitvoering | nee |
| Belastingstesttype conform IEC 61537 | Type II |
| Effectieve lengte | 3000 mm |
| Type verbinder kabeldraagsysteem | Klikbevestiging |

Technische fiche

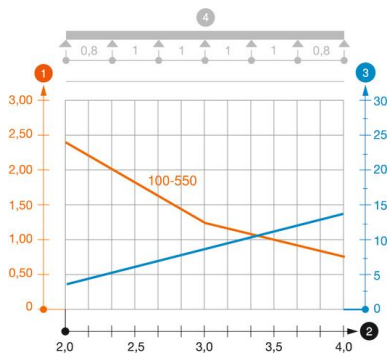
Kabelgoot SKS-Magic® 110 ongeperforeerd FS

Artikelnummer: 6059848



Belastingen

| | |
|--------------------------------|-----------|
| Toepasbare steunafstanden min. | 1,5 m |
| Toepasbare steunafstanden max. | 4 m |
| Steunafstand 1,5 m | 3 kN/m |
| Steunafstand 2,0 m | 2,4 kN/m |
| Steunafstand 2,5 m | 1,76 kN/m |
| Steunafstand 3,0 m | 1,2 kN/m |
| Steunafstand 3,5 m | 0,84 kN/m |
| Steunafstand 4,0 m | 0,8 kN/m |



Belastingsdiagram kabelgoot type SKSMU 110

- 1 Toegestane kabelgoot-/kabel ladderbelasting in kN/m zonder manlast
 - 2 Ondersteuningsafstand in meters
 - 3 Zijkantdoorbuiging in mm bij toegestane last in kN/m
 - 4 Belastingsschema bij testmethode
- Belastingscurve met kabelgoot-/ladderbreedte in mm
- Zijkantdoorbuigingscurve afhankelijk van de steunafstand