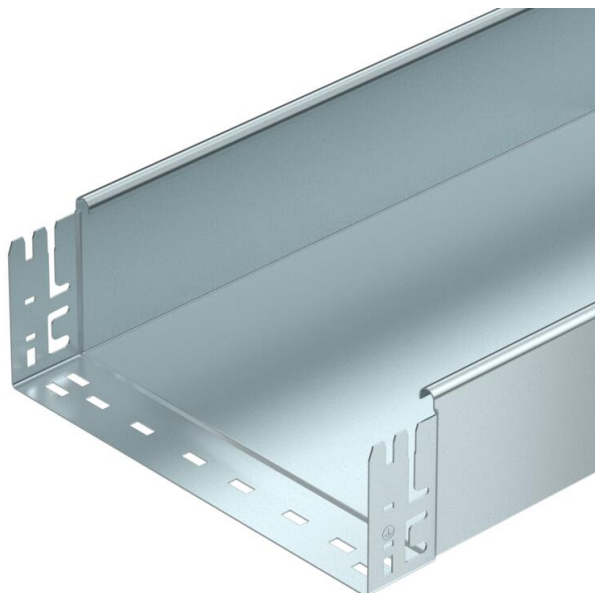


# Fiche technique

## Chemin de câbles SKS-Magic® 110 non perforé FT

Référence: 6059859



Chemin de câbles non perforé avec système de fixation rapide intégré La longueur utile des chemins de câbles est de 3 000 mm. La liaison équipotentielle constante est garantie sans élément supplémentaire.



**St** acier

**FT** galvanisé à chaud par trempage

### Données sources

Référence	6059859
Type	SKSMU 130 FT
Désignation 1	Chemin de câbles SKSMU
Désignation 2	non perforé avec écliss. Magic
Fabricant	OBO
Dimension	110x300x3050
Matériau	acier
Surface	galvanisé à chaud par trempage
Norme de surface	DIN EN ISO 1461
Unité d'emballage minimale	3
Unité de mesure	Mètre
Poids	681,836 kg
Unité de poids	kg/100 pc

# Fiche technique

## Chemin de câbles SKS-Magic® 110 non perforé FT



Référence: 6059859

### Dimensions



Longueur	3 050 mm
Largeur	300 mm
Hauteur	110 mm
Épaisseur de tôle	1,5 mm
Cote B	300 mm



### Caractéristiques techniques

Version du connecteur	raccord intégré
Type de fixation du système de montage	Sol Plafond Mur
Accessible	non
Maintien en fonction avec partie supérieure	non
Perforation de montage dans le fond	non
Schéma de perçage NATO	non
Section utile	328 cm <sup>2</sup>
Section utile	32800 mm <sup>2</sup>
Acier inoxydable, décapé	non
Perforation latérale	non
Modèle longue portée	non
Type de test de charge selon CEI 61537	Type II
Longueur utile	3000 mm
Type de raccord du système de chemin de câble	Fixation à dé clic

# Fiche technique

## Chemin de câbles SKS-Magic® 110 non perforé FT

Référence: 6059859



### Charges

Espacements utilisables entre supports min.	1,5 m
Espacements utilisables entre supports max.	4 m
Écart entre supports 1,5 m	3 kN/m
Écart entre supports 2,0 m	2,4 kN/m
Écart entre supports 2,5 m	1,76 kN/m
Écart entre supports 3,0 m	1,2 kN/m
Écart entre supports 3,5 m	0,84 kN/m
Écart entre supports 4,0 m	0,8 kN/m



### Diagramme de charge du chemin de câbles SKSMU 110

- 1 Charge de chemins de câbles/d'échelles à câbles en kN/m sans charge d'homme
  - 2 Portée en m
  - 3 Déflexion de l'aile en mm avec kN/m autorisé
  - 4 Schéma de charge pour le procédé de contrôle
- Courbe de charge avec largeur du chemin de câbles/de l'échelle à câbles en mm
- Courbe de déflexion de l'aile en fonction de l'écartement