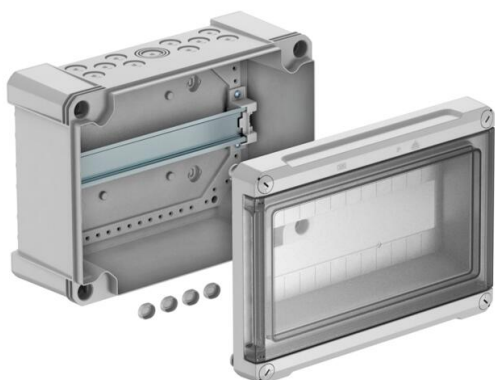


Fiche technique

Petit distributeur de 12 pas, vide, polycarbonate

Référence: 2008872



Distributeur avec bornier de raccordement pour montage apparent, pour la distribution secondaire en intérieur ou extérieur, selon la norme CEI 439-3. Avec rail DIN profilé prémonté de 35 mm. Indices de protection IP66 et IK06. Couvercle transparent à visser, avec découpe. 4 bouchons d'obturation de vis inclus.

- Isolation pour 12 pas au maximum
- Chacun 11 entrées prédécoupées défonçables de Ø 20 mm en haut et en bas
- Chacun 1 entrée combinée de Ø 20/25/32 mm en haut et en bas
- 4 bouchons d'obturation de vis

Boîte de distribution en saillie, entièrement isolée pour max. 12 modules. Les parties inférieure et supérieure sont munies chacune de 11 ouvertures prédécoupées défonçables (10x Ø20 et 1x Ø20/25/32), y compris rail porteur DIN de 35 mm, prémonté. Les quatre caches de vis fournis préviennent une « tension résiduelle » involontaire.

Les petits distributeurs PC conviennent au montage en intérieur comme en extérieur.

Courant nominal 63 A

Puissance dissipée à 40 K 25,1 W



PC polycarbonate

Données sources

Référence	2008872
Type	SDB 12L PC
Désignation 1	Coffret de distribution
Désignation 2	sans bornier, pour 12 modules
Fabricant	OBO
Dimension	286x202x125
Coloris	gris clair ; RAL 7035
Matériau	polycarbonate
Unité d'emballage minimale	1
Unité de mesure	Pièces
Poids	134 kg
Unité de poids	kg/100 paires

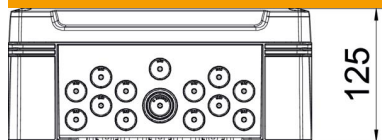
Fiche technique

Petit distributeur de 12 pas, vide, polycarbonate

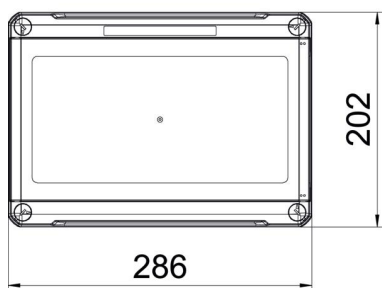


Référence: 2008872

Dimensions



Longueur	286 mm
Largeur	202 mm
Hauteur	126 mm



Caractéristiques techniques

Possibilité d'extension	oui
Nombre de rangées	1
Type de couvercle	Couvercle
Modèle couvercle petit distributeur	avec découpe
Rail DIN	oui
Lieu d'installation	Environnement extérieur protégé sous abri
Modèle CEM	non
Test au fil incandescent	850 °C
Avec plaque de montage	non
Avec cadenas	non
Type de montage petit distributeur d'installation	Structure
Tension nominale d'isolement CA	1000 V
Tension nominale d'isolement CC	1500 V
Tension nominale	400 V
Courant nominal	63 A
Indice de protection	IP66
Indice de protection code IK	IK08
Couvercle transparent	oui