

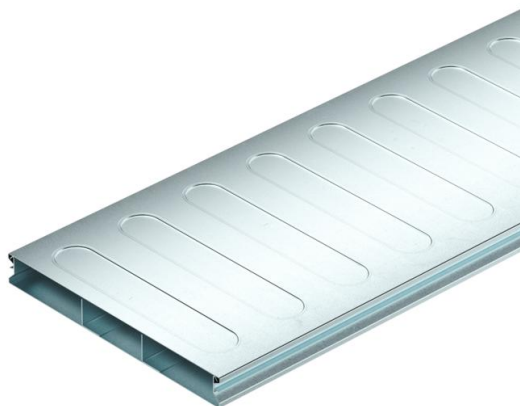
# Technische fiche

Ondervloerkanaal, 2-delig, 3-kanaals, kanaalhoogte 28 mm

Artikelnummer: 7400275



Ondervloerkanaal (2-delig) voor installatie van kabels en leidingen in met dekvloer bedekte ondervloersystemen conform NEN-EN 50085-2-2. Afneembare en doorgaande opklikbare kanaaldeksel. Met scheidingsshot in het kanaal. De geprofileerde zijwanden zorgen voor een vergrendelingsfunctie, om het kanaaldeksel op het kanaal vast te klikken. De versterkingen in het kanaaldeksel zijn bedoeld voor de stabilisatie.



**St** Staal

**FS** sendzimir verzinkt

## Stamgegevens

|                          |                           |
|--------------------------|---------------------------|
| Artikelnummer            | 7400275                   |
| Type                     | S3 25028-2                |
| Omschrijving 1           | Ondervloerkanaal, 2-delig |
| Omschrijving 2           | 3-voudig                  |
| Fabrikant                | OBO                       |
| Dimensie                 | 2000x250x28               |
| Materiaal                | staal                     |
| Oppervlak                | bandverzinkt              |
| Oppervlaktenorm          | DIN EN 10346              |
| Kleinste verkoop-eenheid | 2                         |
| Eenheid van hoeveelheid  | Meter                     |
| Gewicht                  | 395,812 kg                |
| Eenheid gewicht          | kg/100 st.                |

## Afmetingen

|         |          |
|---------|----------|
| Lengte  | 2.000 mm |
| Breedte | 250 mm   |
| Hoogte  | 28 mm    |
| Maat a  | 90 mm    |
| Maat b  | 70 mm    |
| Afm. h  | 28 mm    |

# Technische fiche

Ondervloerkanaal, 2-delig, 3-kanaals, kanaalhoogte 28 mm

Artikelnummer: 7400275



## Technische gegevens

|                               |                      |
|-------------------------------|----------------------|
| Aantal vaste scheidingswanden | 2                    |
| Aantal compartimenten         | 3 St.                |
| Vloerplaat                    | ja                   |
| Toepassingsgebied             | Gesloten systeem     |
| Ontkoppelbaar                 | nee                  |
| Kanaalbreedte min.            | 250 mm               |
| Kanaalhoogte min.             | 28 mm                |
| Nuttige doorsnede             | 6130 mm <sup>2</sup> |
| Deksel afneembaar             | ja                   |
| Doorsnede compartiment a      | 2166 mm <sup>2</sup> |
| Doorsnede compartiment b      | 1798 mm <sup>2</sup> |