

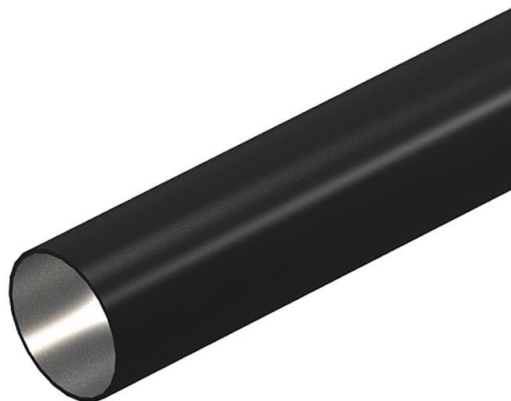
# Fiche technique

## Tube en acier peint par poudrage noir, sans filetage

Référence: 2046566



Tube d'installation électrique sans extrémités filetées selon la norme EN 61386-1, pour la protection mécanique de câbles et de fils. Avec paroi intérieure sans ébarbure. Classe de protection anticorrosion 2 (moyenne).



**St** acier

**PE50** PES50 - Polyester / époxy

### Données sources

|                            |                           |
|----------------------------|---------------------------|
| Référence                  | 2046566                   |
| Type                       | S20W SW                   |
| Désignation 1              | Tube acier                |
| Désignation 2              | non fileté                |
| Fabricant                  | OBO                       |
| Dimension                  | Ø20, 3000mm               |
| Coloris                    | noir profond RAL 9005     |
| Matériau                   | acier                     |
| Surface                    | PES50 - Polyester / époxy |
| Norme de surface           |                           |
| Unité d'emballage minimale | 30                        |
| Unité de mesure            | Mètre                     |
| Poids                      | 44,7 kg                   |
| Unité de poids             | kg/100 pc                 |

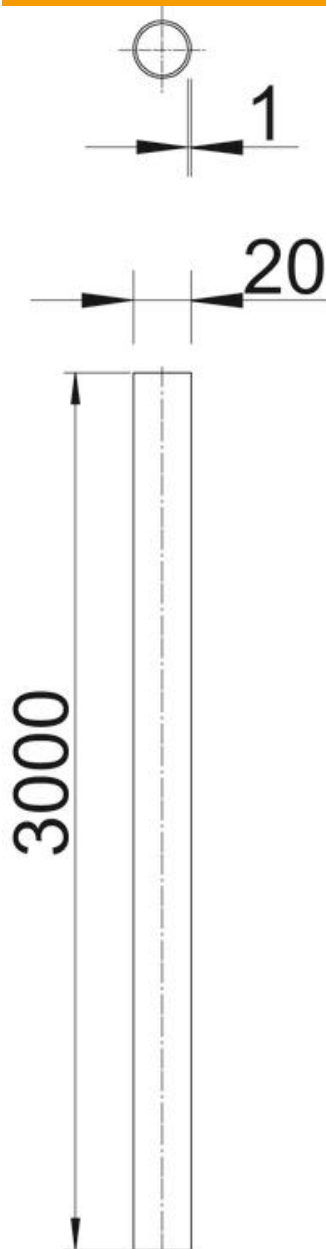
# Fiche technique

Tube en acier peint par poudrage noir, sans filetage

Référence: 2046566



## Dimensions



|                  |          |
|------------------|----------|
| Longueur         | 3 000 mm |
| Cote D           | 20 mm    |
| Cote L           | 3 000 mm |
| Dimension m (mm) | M20      |
| Cote t           | 1 mm     |

## Caractéristiques techniques

|              |                      |
|--------------|----------------------|
| En saillie   | oui                  |
| Modèle Tubes | rigide sans filetage |

# Fiche technique

## Tube en acier peint par poudrage noir, sans filetage

Référence: 2046566



### Caractéristiques techniques

|                                                            |                       |
|------------------------------------------------------------|-----------------------|
| Installation de béton                                      | oui                   |
| Flexibilité                                                | rigide                |
| Résistance à la pression                                   | lourd (1250 N)        |
| Température d'utilisation max.                             | + 250 °C              |
| Température d'utilisation min.                             | - 45 °C               |
| Installation sur mur creux                                 | oui                   |
| Installation sur bois                                      | oui                   |
| Installation dans le sol                                   | non                   |
| installation en suspension libre                           | non                   |
| Code de classification                                     | 44561                 |
| Machines et montage de l'installation                      | oui                   |
| Avec manchon                                               | non                   |
| Surface brossée                                            | non                   |
| Surface polie                                              | non                   |
| Résistance aux chocs                                       | lourd (2,0 kg/300 mm) |
| Plage de températures d'utilisation max.                   | 250 °C                |
| Plage de températures d'utilisation min.                   | -45 °C                |
| Installation sous chape (bitume, asphalte mélangé à chaud) | oui                   |
| Installation sous chape (béton)                            | oui                   |
| Sous crépi                                                 | oui                   |