

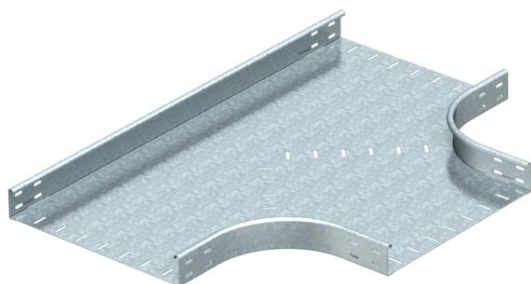
Fiche technique

Té de dérivation 60 FT

Référence: 7117604



Pièce en Té, horizontal, pour tous types de chemins de câbles d'une hauteur latérale de 60 mm.
Élément préformé, modèle rond. Le rayon intérieur de l'élément préformé est de 150 mm. Tous les côtés sont conçus pour la même largeur de chemins de câbles.
Les matériels de fixation doivent être commandés séparément.



St acier

FT galvanisé à chaud par trempage

Données sources

Référence	7117604
Type	RT 660 FT
Désignation 1	Té de dérivation
Désignation 2	horizontal, version ronde
Fabricant	OBO
Dimension	60x600
Matériau	acier
Surface	galvanisé à chaud par trempage
Norme de surface	DIN EN ISO 1461
Unité d'emballage minimale	1
Unité de mesure	Pièces
Poids	1001,7 kg
Unité de poids	kg/100 paires

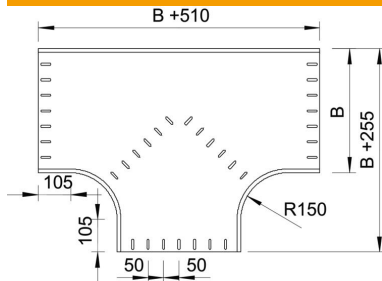
Fiche technique

Té de dérivation 60 FT

Référence: 7117604



Dimensions



Largeur	600 mm
Largeur	24 dans
Hauteur	60 mm
Cote B	600 mm
Cote R	150 mm

Caractéristiques techniques

Courbure (angle)	90°
Version du connecteur	sans raccord
Maintien en fonction	non
Schéma de perçage NATO	non
Changement de direction	horizontal
Acier inoxydable, décapé	non
Modèle longue portée	non
Type de raccord du système de chemin de câble	vissé
Épaisseur du longeron	1,25 mm