

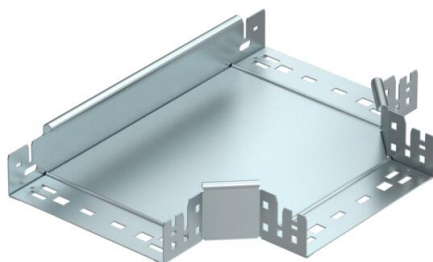
Fiche technique

Té de dérivation Magic FS

Référence: 6041324



Té de dérivation avec fixation rapide. Pour tous types de chemins de câbles d'une hauteur latérale de 60 mm.



St acier

FS galvanisé sendzimir

Données sources

Référence	6041324
Type	RTM 620 FS
Désignation 1	Té de dérivation
Désignation 2	avec éclissage Magic
Fabricant	OBO
Dimension	60x200
Matériau	acier
Surface	galvanisé sendzimir
Norme de surface	DIN EN 10346
Unité d'emballage minimale	1
Unité de mesure	Pièces
Poids	150,6 kg
Unité de poids	kg/100 paires

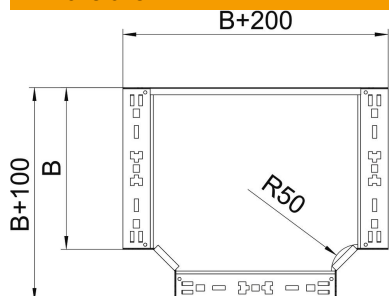
Fiche technique

Té de dérivation Magic FS

Référence: 6041324



Dimensions



Largeur	200 mm
Largeur	8 dans
Hauteur	60 mm
Épaisseur de tôle	1,25 mm
Cote B	200 mm

Caractéristiques techniques

Courbure (angle)	90°
Version du connecteur	raccord intégré
Maintien en fonction	oui
Schéma de perçage NATO	non
Changement de direction	horizontal
Acier inoxydable, décapé	non
Modèle longue portée	non
Type de raccord du système de chemin de câble	vissé
Épaisseur du longeron	1,25 mm