

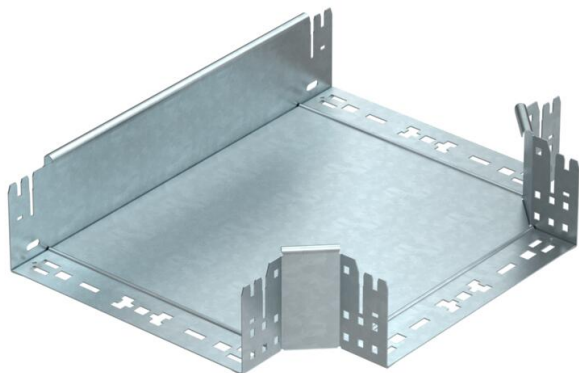
# Fiche technique

## Té de dérivation Magic 110 FT

Référence: 6042036



Pièce en T avec fixation rapide. Pour tous les types de chemins de câbles d'une hauteur latérale de 110 mm.



**St** acier

**FT** galvanisé à chaud par trempage

### Données sources

|                            |                                |
|----------------------------|--------------------------------|
| Référence                  | 6042036                        |
| Type                       | RTM 130 FT                     |
| Désignation 1              | Té de dérivation               |
| Désignation 2              | avec éclissage Magic           |
| Fabricant                  | OBO                            |
| Dimension                  | 110x300                        |
| Matériau                   | acier                          |
| Surface                    | galvanisé à chaud par trempage |
| Norme de surface           | DIN EN ISO 1461                |
| Unité d'emballage minimale | 1                              |
| Unité de mesure            | Pièces                         |
| Poids                      | 295,5 kg                       |
| Unité de poids             | kg/100 paires                  |

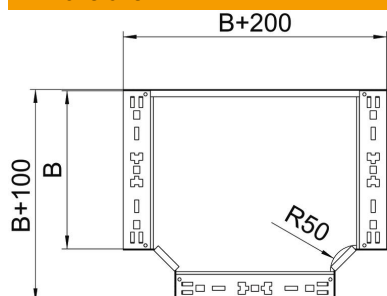
# Fiche technique

## Té de dérivation Magic 110 FT

Référence: 6042036



### Dimensions



|                   |         |
|-------------------|---------|
| Largeur           | 300 mm  |
| Hauteur           | 110 mm  |
| Épaisseur de tôle | 1,25 mm |
| Cote B            | 300 mm  |

### Caractéristiques techniques

|   |                 |
|---|-----------------|
| Courbure (angle)                              | 90°             |
| Version du connecteur                         | raccord intégré |
| Maintien en fonction                          | non             |
| Schéma de perçage NATO                        | non             |
| Changement de direction                       | horizontal      |
| Acier inoxydable, décapé                      | non             |
| Modèle longue portée                          | non             |
| Type de raccord du système de chemin de câble | vissé           |
| Épaisseur du longeron                         | 1,25 mm         |