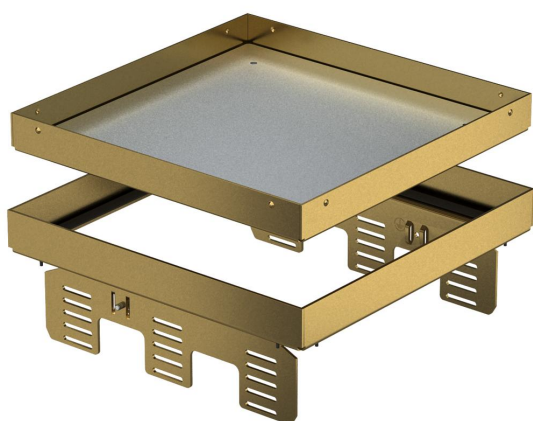


Technische fiche

Nivelleerbare cassette voor revisie-opening, RKNUZD3,
messing

Artikelnummer: 7409064



Nivelleerbare cassette "blind", losgekoppeld van de vloer, voor het maken van een inspectieluik met nominale grootte 9 in droge of natte vloeren binnenshuis, voor montage in vloerdozen UZD250-3 of UZD350-3, telkens in combinatie met een blinddeksel DUG../9 of in UGD250-3/9 of UGD350-3/9. De montage wordt via nivelleerhoeken (afzonderlijk te bestellen) uitgevoerd in het aluminium frame van de vloerdozen. Alleen voor gladde vloerbekleding geschikt. Nivelleerbare cassette als blindcassette, 3-kanaals. Er kunnen 3 APMT5-afdekplaten worden geïnstalleerd. Voor de montage van 3 universele steunen UT4 voor 9 individuele accessoires met steuning / steunbeugel of 12 Module 45 apparaten.



 Messing

Stamgegevens

Artikelnummer	7409064
Type	RKN2 UZD3 9MS25
Omschrijving 1	Vierkante cassette
Omschrijving 2	blind
Fabrikant	OBO
Dimensie	243x243mm
Materiaal	Messing
Kleinste verkoop-eenheid	1
Eenheid van hoeveelheid	Stuk
Gewicht	440,6 kg
Eenheid gewicht	kg/100 paar

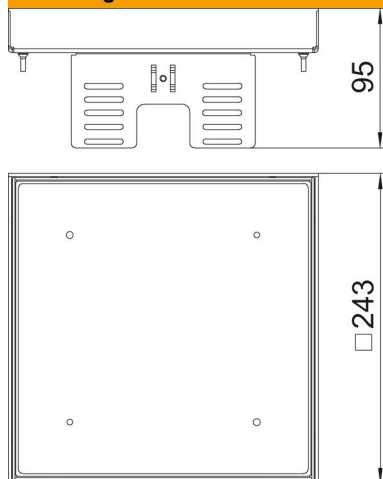
Technische fiche

Nivelleerbare cassette voor revisie-opening, RKNUZD3, messing

Artikelnummer: 7409064



Afmetingen



Lengte	243 mm
Breedte	243 mm
Hoogte	95 mm
Afm. h	95 mm

Technische gegevens

Aantal inbouwbare apparaten	0
Aantal leidinguitlaten	0
Uitvoering	vierkant
Uitvoering leidinguitlaat	Geen snoeruitlaat
Vloeronderhoud	nat
Ontkoppelbaar	ja
Hoogte dekvloer min.	105 mm
Vloerhoogte min.	95 mm
Geschikt voor inbouw in dubbele vloer	ja
Geschikt voor inbouw in holle vloer	ja
Geschikt voor vloerdoos	250/350
Apparatuurdrager voor opname van inbouwdozen	nee
Lengte inbouwmaat	244 mm
Nominale maat voor inbouweenheden	9
Beschermingsgraad (IP) in gebruikte situatie	IP00
Beschermingsgraad (IP) in niet gebruikte situatie	IP44
Beschermingsgraad IK-code	IK10
Heavy-duty uitvoering	nee
Type inbouwsysteem	UT4
Verticale last, groot oppervlak	tot 5.000 N
Verticale last, klein oppervlak	tot 3.000 N
Toelatingen	VDE
Dikte vloerbedekking	25 mm