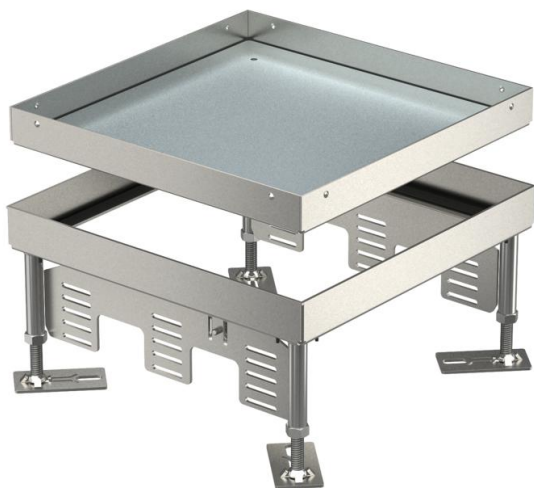


Fiche technique

Cassette réglable en hauteur pour charges lourdes, pleine, RKNSL, taille nominale 9, acier inoxydable
Référence: 7409028



Cassette carrée pleine pour charges lourdes de taille nominale 9 pour la réalisation d'une trappe d'inspection dans les systèmes de goulottes, les faux-planchers et les planchers creux, dans des planchers nettoyés à l'eau ou à sec en intérieur. Classe de charge 1 jusqu'à 10 kN. Convient uniquement aux revêtements de sol lisses.

Cassette pour charges lourdes ajustable en tant que cassette pleine avec une classe de charge 1 à 10 kN, à 3 passages. Il est possible d'installer 3 plaques de recouvrement APMT5. Pour le montage de 3 supports universels UT4 pour 9 appareillages individuels avec bague-support/griffe de fixation ou 12 appareillages module 45



A2 Acier inoxydable

Données de base

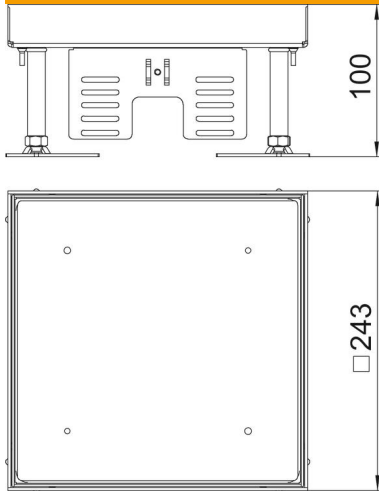
Référence	7409028
Type	RKN2 9 VM SL 1N 16
Désignation 1	Cassette carrée SL
Désignation 2	aveugle
Fabricant	OBO
Dimension	243x243mm
Matériau	acier inoxydable 1.4301
Unité d'emballage minimale	1
Unité de quantité	pc
Poids	550 kg
Unité de poids	kg/100 pc

Fiche technique

Cassette réglable en hauteur pour charges lourdes, pleine, RKNSL, taille nominale 9, acier inoxydable
Référence: 7409028



Dimensions



Longueur	243 mm
Largeur	243 mm
Dimension h	100 mm

Caractéristiques techniques

Nombre d'appareillages montables	0
Modèle	carré
Modèle Sortie de câble	Aucune sortie de câble
Entretien du sol	humide
Découplable	non
Hauteur de plancher max.	150 mm
Hauteur de plancher min.	100 mm
convient pour montage dans des faux-planchers	oui
Convient pour montage dans plancher technique	oui
Convient pour boîtes de sol	350
Support d'appareillage pour le logement de paniers appareillage	oui
Longueur cote de montage	244 mm
Dimension nominale pour boîtier d'appareillages	9
Plage de réglage max.	150 mm
Plage de réglage min.	100 mm
Indice de protection (IP) en utilisation	IP00
Indice de protection (IP) hors utilisation	IP40
Indice de protection code IK	IK10
Modèle pour charges lourdes	oui
Classe pour charges lourdes	10 kN (OBO SL1)
Type du système d'encastrement	UT4
Épaisseur du revêtement de sol	16 mm