

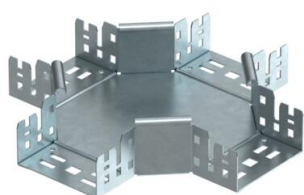
# Fiche technique

## Croix Magic 60 FT

Référence: 7027021



Croix avec système d'éclissage rapide. Pour tous types de chemins de câbles d'une hauteur latérale de 60 mm.



**St** acier

**FT** galvanisé à chaud par trempage

### Données sources

Référence	7027021
Type	RKM 610 FT
Désignation 1	Croix
Désignation 2	avec éclissage Magic
Fabricant	OBO
Dimension	60x100
Matériau	acier
Surface	galvanisé à chaud par trempage
Norme de surface	DIN EN ISO 1461
Unité d'emballage minimale	1
Unité de mesure	Pièces
Poids	100 kg
Unité de poids	kg/100 paires

# Fiche technique

## Croix Magic 60 FT

Référence: 7027021



### Dimensions



Largeur	100 mm
Largeur	4 dans
Hauteur	60 mm
Hauteur	2 dans
Épaisseur de tôle	1,25 mm
Cote B	100 mm

### Caractéristiques techniques

Courbure (angle)	90°
Version du connecteur	raccord intégré
Maintien en fonction	oui
Épaisseur de matériau de la tôle de fond	1,25 mm
Changement de direction	horizontal
Acier inoxydable, décapé	non
Modèle longue portée	non
Type de raccord du système de chemin de câble	Fixation à déclic
Épaisseur du longeron	1,25 mm