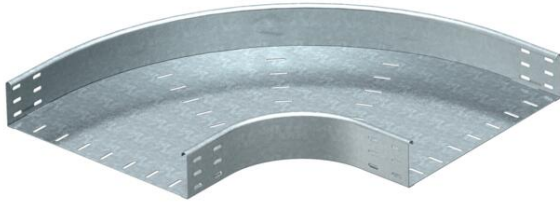


Fiche technique

Coude à 90° 85 FT

Référence: 7126611



Coude à 90°, horizontal, pour tous types de chemins de câbles d'une hauteur d'aile de 85 mm.
Les matériels de fixation doivent être commandés séparément.



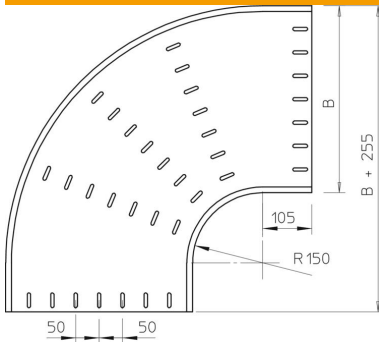
St acier

FT galvanisé à chaud par trempage

Données sources

Référence	7126611
Type	RB 90 860 FT
Désignation 1	Coude à 90°
Désignation 2	horizontal, version ronde
Fabricant	OBO
Dimension	85x600
Matériau	acier
Surface	galvanisé à chaud par trempage
Norme de surface	DIN EN ISO 1461
Unité d'emballage minimale	1
Unité de mesure	Pièces
Poids	870 kg
Unité de poids	kg/100 paires

Dimensions



Largeur	600 mm
Largeur	24 dans
Hauteur	85 mm
Hauteur	3 dans
Cote B	600 mm
Cote R	150 mm

Fiche technique

Coude à 90° 85 FT

Référence: 7126611



Caractéristiques techniques

Courbure (angle)	90°
Version du connecteur	sans raccord
Maintien en fonction	non
Perforation de montage dans le fond	non
Schéma de perçage NATO	non
Changement de direction	horizontal
Acier inoxydable, décapé	non
Perforation latérale	non
Modèle longue portée	non
Type de raccord du système de chemin de câble	vissé