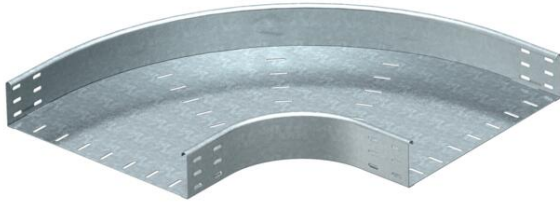


Fiche technique

Coude à 90° 85 FT

Référence: 7126514



Coude à 90°, horizontal, pour tous types de chemins de câbles d'une hauteur d'aile de 85 mm.
Les matériels de fixation doivent être commandés séparément.



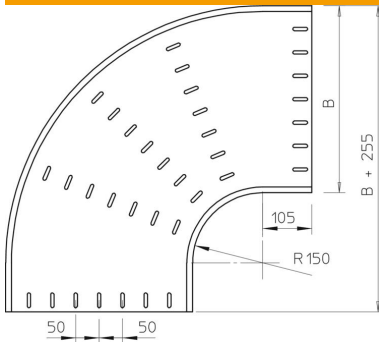
St acier

FT galvanisé à chaud par trempage

Données sources

Référence	7126514
Type	RB 90 850 FT
Désignation 1	Coude à 90°
Désignation 2	horizontal, version ronde
Fabricant	OBO
Dimension	85x500
Matériau	acier
Surface	galvanisé à chaud par trempage
Norme de surface	DIN EN ISO 1461
Unité d'emballage minimale	1
Unité de mesure	Pièces
Poids	690 kg
Unité de poids	kg/100 paires

Dimensions



Largeur	500 mm
Largeur	20 dans
Hauteur	85 mm
Hauteur	3 dans
Cote B	500 mm
Cote R	150 mm

Fiche technique

Coude à 90° 85 FT

Référence: 7126514



Caractéristiques techniques

Courbure (angle)	90°
Version du connecteur	sans raccord
Maintien en fonction	non
Perforation de montage dans le fond	non
Schéma de perçage NATO	non
Changement de direction	horizontal
Acier inoxydable, décapé	non
Perforation latérale	non
Modèle longue portée	non
Type de raccord du système de chemin de câble	vissé