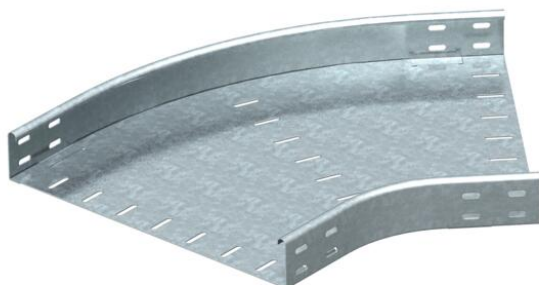


Fiche technique

Coude à 45° 60 FT

Référence: 7066406



Coude à 45°, horizontal, pour tous types de chemins de câbles d'une hauteur d'aile de 60 mm.
Élément préformé, modèle rond. Le rayon intérieur de l'élément préformé est de 150 mm.
Les matériels de fixation doivent être commandés séparément.



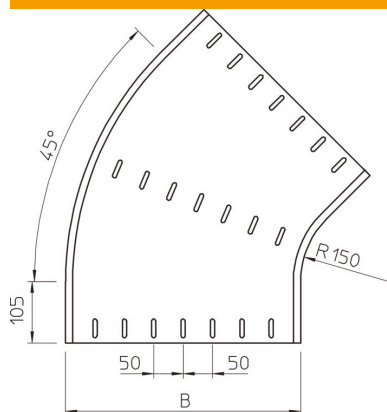
St acier

FT galvanisé à chaud par trempage

Données sources

Référence	7066406
Type	RB 45 640 FT
Désignation 1	Coude à 45°
Désignation 2	horizontal, version ronde
Fabricant	OBO
Dimension	60x400
Matériau	acier
Surface	galvanisé à chaud par trempage
Norme de surface	DIN EN ISO 1461
Unité d'emballage minimale	1
Unité de mesure	Pièces
Poids	301 kg
Unité de poids	kg/100 paires

Dimensions



Largeur	400 mm
Largeur	16 dans
Hauteur	60 mm
Hauteur	2 dans
Cote B	400 mm
Cote R	150 mm

Fiche technique

Coude à 45° 60 FT

Référence: 7066406



Caractéristiques techniques

Courbure (angle)	45°
Version du connecteur	sans raccord
Maintien en fonction	non
Perforation de montage dans le fond	non
Schéma de perçage NATO	non
Changement de direction	horizontal
Acier inoxydable, décapé	non
Perforation latérale	non
Modèle longue portée	non
Type de raccord du système de chemin de câble	vissé