

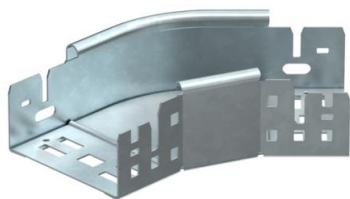
Fiche technique

Coude à 45° Magic 60 FT

Référence: 6041060



Coude à 45 ° avec système de connexion rapide. Pour tous types de chemins de câbles d'une hauteur latérale de 60 mm.



St acier

FT galvanisé à chaud par trempage

Données sources

| | |
|----------------------------|--------------------------------|
| Référence | 6041060 |
| Type | RBM 45 610 FT |
| Désignation 1 | Coude à 45° |
| Désignation 2 | avec éclissage Magic |
| Fabricant | OBO |
| Dimension | 60x100 |
| Matériau | acier |
| Surface | galvanisé à chaud par trempage |
| Norme de surface | DIN EN ISO 1461 |
| Unité d'emballage minimale | 1 |
| Unité de mesure | Pièces |
| Poids | 54 kg |
| Unité de poids | kg/100 paires |

Fiche technique

Coude à 45° Magic 60 FT

Référence: 6041060



Dimensions



| | |
|-------------------|---------|
| Largeur | 100 mm |
| Largeur | 4 dans |
| Hauteur | 60 mm |
| Hauteur | 2 dans |
| Épaisseur de tôle | 1,25 mm |
| Cote B | 100 mm |

Caractéristiques techniques

| | |
|---|-------------------|
| Courbure (angle) | 45° |
| Version du connecteur | raccord intégré |
| Maintien en fonction | oui |
| Perforation de montage dans le fond | non |
| Schéma de perçage NATO | non |
| Changement de direction | horizontal |
| Acier inoxydable, décapé | non |
| Perforation latérale | non |
| Modèle longue portée | non |
| Type de raccord du système de chemin de câble | Fixation à déclic |