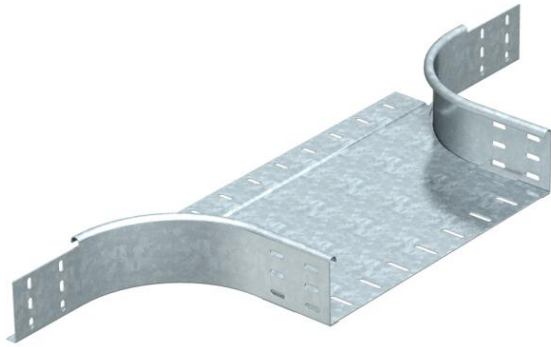


# Fiche technique

## Dérivation à monter 85 FS

Référence: 7002521



Dérivation à monter pour montage horizontal et vertical. Pour tous les types de chemins de câbles d'une hauteur latérale de 85 mm.  
Élément préformé, modèle rond. Le rayon intérieur de l'élément préformé est de 150 mm.  
Les matériels de fixation doivent être commandés séparément.



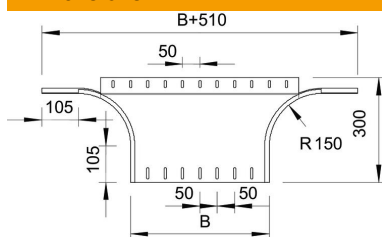
**St** acier

**FS** galvanisé sendzimir

### Données sources

Référence	7002521
Type	RAA 840 FS
Désignation 1	Dérivation
Désignation 2	version ronde
Fabricant	OBO
Dimension	85x400
Matériau	acier
Surface	galvanisé sendzimir
Norme de surface	DIN EN 10346
Unité d'emballage minimale	1
Unité de mesure	Pièces
Poids	230 kg
Unité de poids	kg/100 paires

### Dimensions



Largeur	400 mm
Largeur	16 dans
Hauteur	85 mm
Hauteur	3 dans
Cote B	400 mm
Cote R	150 mm

# Fiche technique

Dérivation à monter 85 FS

Référence: 7002521



## Caractéristiques techniques

Courbure (angle)	90°
Version du connecteur	sans raccord
Maintien en fonction	non
Épaisseur de matériau de la tôle de fond	1,5 mm
Schéma de perçage NATO	non
Changement de direction	horizontal
Acier inoxydable, décapé	non
Modèle longue portée	non
Type de raccord du système de chemin de câble	vissé
Épaisseur du longeron	1,25 mm