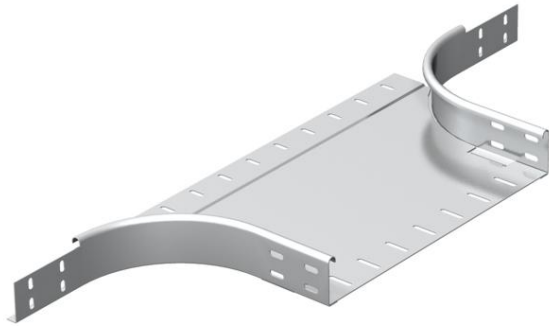


# Fiche technique

## Dérivation à monter 60 A2

Référence: 7136269



Dérivation à monter pour montage horizontal et vertical. Pour tous les types de chemins de câbles d'une hauteur latérale de 60 mm.  
Les matériels de fixation doivent être commandés séparément.



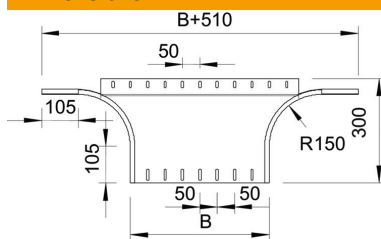
**A2** acier inoxydable 1.4301

**2B** nu, traité

### Données sources

|                            |                         |
|----------------------------|-------------------------|
| Référence                  | 7136269                 |
| Type                       | RAA 660 A2              |
| Désignation 1              | Dérivation              |
| Désignation 2              | version ronde           |
| Fabricant                  | OBO                     |
| Dimension                  | 60x600                  |
| Matériau                   | acier inoxydable 1.4301 |
| Surface                    | nu, traité              |
| Norme de surface           |                         |
| Unité d'emballage minimale | 1                       |
| Unité de mesure            | Pièces                  |
| Poids                      | 285 kg                  |
| Unité de poids             | kg/100 paires           |

### Dimensions



|                   |         |
|-------------------|---------|
| Largeur           | 600 mm  |
| Largeur           | 24 dans |
| Hauteur           | 60 mm   |
| Hauteur           | 2 dans  |
| Épaisseur de tôle | 1,5 mm  |
| Cote B            | 600 mm  |
| Cote R            | 150 mm  |

# Fiche technique

Dérivation à monter 60 A2

Référence: 7136269



## Caractéristiques techniques

|   |              |
|---|--------------|
| Courbure (angle)                              | 90°          |
| Version du connecteur                         | sans raccord |
| Maintien en fonction                          | non          |
| Épaisseur de matériau de la tôle de fond      | 1,5 mm       |
| Schéma de perçage NATO                        | non          |
| Changement de direction                       | horizontal   |
| Acier inoxydable, décapé                      | non          |
| Modèle longue portée                          | non          |
| Type de raccord du système de chemin de câble | vissé        |
| Épaisseur du longeron                         | 1,25 mm      |