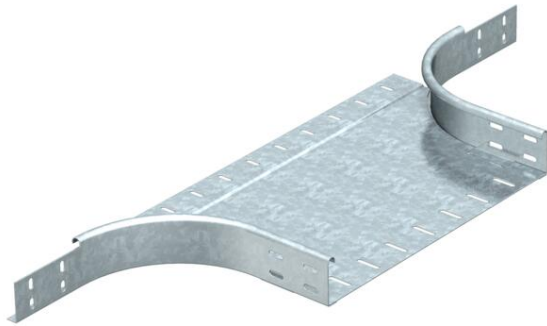


# Fiche technique

## Dérivation à monter 60 FT

Référence: 7121504



Dérivation à monter pour montage horizontal et vertical. Pour tous les types de chemins de câbles d'une hauteur latérale de 60 mm. Les matériels de fixation doivent être commandés séparément.



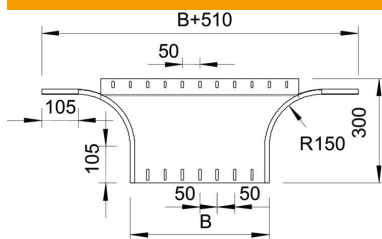
**St** acier

**FT** galvanisé à chaud par trempage

### Données sources

Référence	7121504
Type	RAA 650 FT
Désignation 1	Dérivation
Désignation 2	version ronde
Fabricant	OBO
Dimension	60x500
Matériau	acier
Surface	galvanisé à chaud par trempage
Norme de surface	DIN EN ISO 1461
Unité d'emballage minimale	1
Unité de mesure	Pièces
Poids	280 kg
Unité de poids	kg/100 paires

### Dimensions



Largeur	500 mm
Largeur	20 dans
Hauteur	60 mm
Hauteur	2 dans
Cote B	500 mm
Cote R	150 mm

# Fiche technique

Dérivation à monter 60 FT

Référence: 7121504



## Caractéristiques techniques

Courbure (angle)	90°
Version du connecteur	sans raccord
Maintien en fonction	non
Épaisseur de matériau de la tôle de fond	1,5 mm
Schéma de perçage NATO	non
Changement de direction	horizontal
Acier inoxydable, décapé	non
Modèle longue portée	non
Type de raccord du système de chemin de câble	vissé
Épaisseur du longeron	1,25 mm