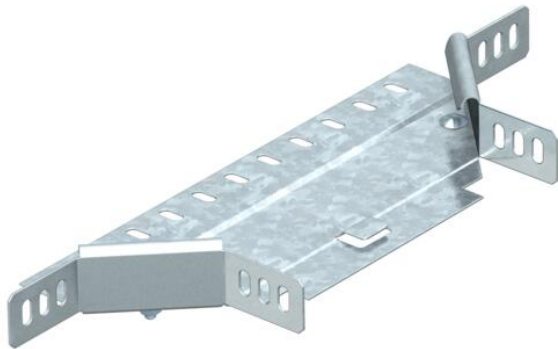


Fiche technique

Dérivation à monter 35 FT

Référence: 7120117



Dérivation à monter pour montage horizontal et vertical. Pour tous types de chemins de câbles d'une hauteur latérale de 35 mm.
La pièce préformée est livrée en pièces non assemblées.
Avec matériel de fixation en quantités nécessaires.



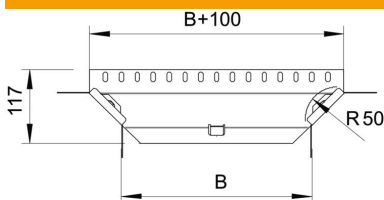
St acier

FT galvanisé à chaud par trempage

Données sources

Référence	7120117
Type	RAA 310 FT
Désignation 1	Dérivation
Désignation 2	avec 2 éclisses coudées
Fabricant	OBO
Dimension	35x100
Matériau	acier
Surface	galvanisé à chaud par trempage
Norme de surface	DIN EN ISO 1461
Unité d'emballage minimale	1
Unité de mesure	Pièces
Poids	33 kg
Unité de poids	kg/100 paires

Dimensions



Largeur	100 mm
Largeur	4 dans
Hauteur	35 mm
Hauteur	1 dans
Cote B	100 mm
Cote R	50 mm

Fiche technique

Dérivation à monter 35 FT

Référence: 7120117



Caractéristiques techniques

Courbure (angle)	90°
Version du connecteur	raccord fourni
Maintien en fonction	non
Épaisseur de matériau de la tôle de fond	1 mm
Schéma de perçage NATO	non
Changement de direction	horizontal
Acier inoxydable, décapé	non
Modèle longue portée	non
Type de raccord du système de chemin de câble	vissé
Épaisseur du longeron	1,25 mm