

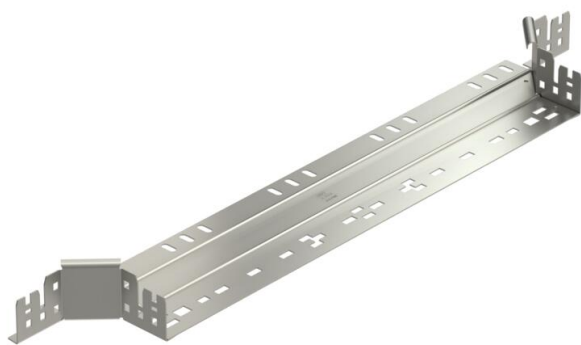
Fiche technique

Dérivation à monter Magic 60 A2

Référence: 6041284



Dérivation à monter avec système de branchement rapide. Pour tous types de chemins de câbles d'une hauteur latérale de 60 mm.



A2 acier inoxydable 1.4301

2B nu, traité

Données sources

Référence	6041284
Type	RAAM 660 A2
Désignation 1	Dérivation
Désignation 2	avec éclissage Magic
Fabricant	OBO
Dimension	60x600
Matériau	acier inoxydable 1.4301
Surface	nu, traité
Norme de surface	
Unité d'emballage minimale	1
Unité de mesure	Pièces
Poids	102,7 kg
Unité de poids	kg/100 paires

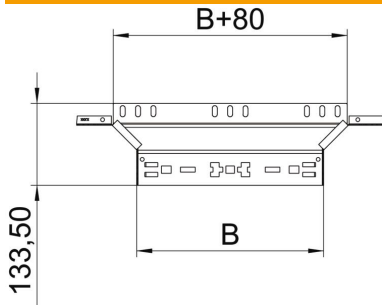
Fiche technique

Dérivation à monter Magic 60 A2

Référence: 6041284



Dimensions



Largeur	600 mm
Hauteur	60 mm
Épaisseur de tôle	1,25 mm
Cote B	600 mm

Caractéristiques techniques

Courbure (angle)	90°
Version du connecteur	raccord intégré
Maintien en fonction	non
Épaisseur de matériau de la tôle de fond	1,25 mm
Schéma de perçage NATO	non
Changement de direction	horizontal
Acier inoxydable, décapé	non
Modèle longue portée	non
Type de raccord du système de chemin de câble	Fixation à déclic
Épaisseur du longeron	1,25 mm