

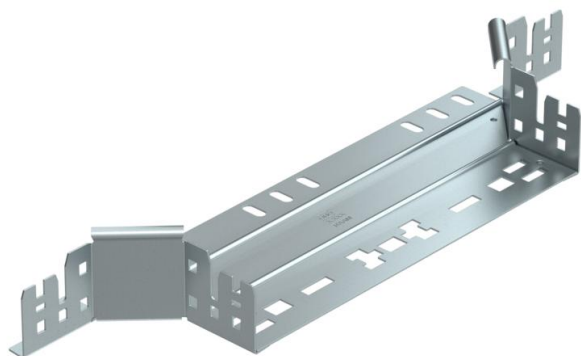
# Fiche technique

## Dérivation à monter Magic 60 FS

Référence: 6041236



Dérivation à monter avec système de branchement rapide. Pour tous types de chemins de câbles d'une hauteur latérale de 60 mm.



**St** acier

**FS** galvanisé sendzimir

### Données sources

Référence	6041236
Désignation 1	Dérivation
Désignation 2	avec éclissage Magic
Fabricant	OBO
Dimension	60x300
Matériau	acier
Surface	galvanisé sendzimir
Norme de surface	DIN EN 10346
Unité d'emballage minimale	1
Unité de mesure	Pièces
Poids	60,94 kg
Unité de poids	kg/100 paires

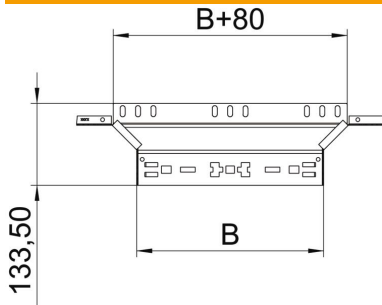
# Fiche technique

## Dérivation à monter Magic 60 FS

Référence: 6041236



### Dimensions



Largeur	300 mm
Largeur	12 dans
Hauteur	60 mm
Hauteur	2 dans
Épaisseur de tôle	1,25 mm
Cote B	300 mm

### Caractéristiques techniques

Courbure (angle)	90°
Largeur de départ	300 mm
Version du connecteur	raccord intégré
Maintien en fonction	oui
Épaisseur de matériau de la tôle de fond	1,25 mm
Schéma de perçage NATO	non
Changement de direction	horizontal
Acier inoxydable, décapé	non
Modèle longue portée	non
Type de raccord du système de chemin de câble	Fixation à déclic