

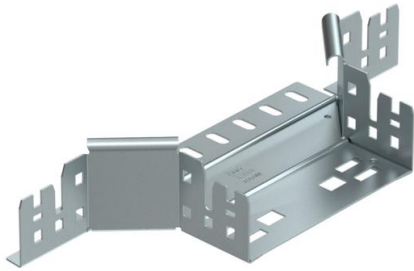
Fiche technique

Dérivation à monter Magic 60 FS

Référence: 6041232



Dérivation à monter avec système de branchement rapide. Pour tous types de chemins de câbles d'une hauteur latérale de 60 mm.



St acier

FS galvanisé sendzimir

Données sources

Référence	6041232
Désignation 1	Dérivation
Désignation 2	avec éclissage Magic
Fabricant	OBO
Dimension	60x150
Matériau	acier
Surface	galvanisé sendzimir
Norme de surface	DIN EN 10346
Unité d'emballage minimale	1
Unité de mesure	Pièces
Poids	42,046 kg
Unité de poids	kg/100 paires

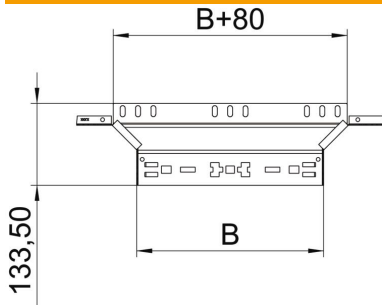
Fiche technique

Dérivation à monter Magic 60 FS

Référence: 6041232



Dimensions



Largeur	150 mm
Largeur	6 dans
Hauteur	60 mm
Hauteur	2 dans
Épaisseur de tôle	1,25 mm
Cote B	150 mm

Caractéristiques techniques

Courbure (angle)	90°
Largeur de départ	150 mm
Version du connecteur	raccord intégré
Maintien en fonction	oui
Épaisseur de matériau de la tôle de fond	1,25 mm
Schéma de perçage NATO	non
Changement de direction	horizontal
Acier inoxydable, décapé	non
Modèle longue portée	non
Type de raccord du système de chemin de câble	Fixation à déclic