

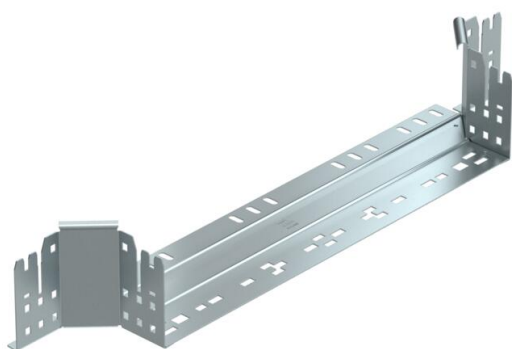
Fiche technique

Dérivation à monter Magic 110 FS

Référence: 6041928



Dérivation à monter avec système de fixation rapide. Pour tous les types de chemins de câbles d'une hauteur latérale de 110 mm.



St acier

FS galvanisé sendzimir

Données sources

Référence	6041928
Type	RAAM 150 FS
Désignation 1	Dérivation
Désignation 2	avec éclissage Magic
Fabricant	OBO
Dimension	110x500
Matériau	acier
Surface	galvanisé sendzimir
Norme de surface	DIN EN 10346
Unité d'emballage minimale	1
Unité de mesure	Pièces
Poids	105,1 kg
Unité de poids	kg/100 paires

Fiche technique

Dérivation à monter Magic 110 FS

Référence: 6041928



Dimensions



Largeur	500 mm
Hauteur	110 mm
Épaisseur de tôle	1,25 mm
Cote B	500 mm

Caractéristiques techniques

Courbure (angle)	90°
Version du connecteur	raccord intégré
Maintien en fonction	non
Épaisseur de matériau de la tôle de fond	1,25 mm
Schéma de perçage NATO	non
Changement de direction	horizontal
Acier inoxydable, décapé	non
Modèle longue portée	non
Type de raccord du système de chemin de câble	Fixation à déclic
Épaisseur du longeron	1,25 mm