

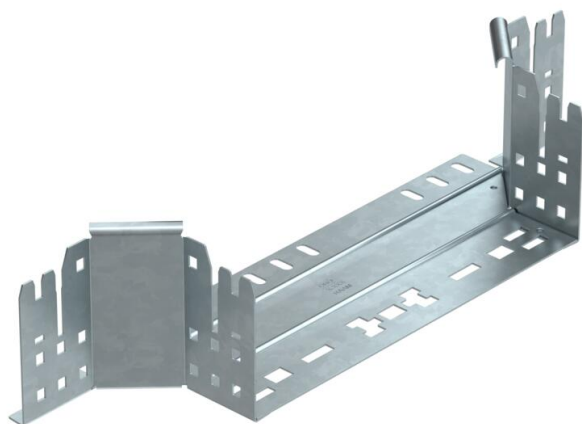
# Fiche technique

## Dérivation à monter Magic 110 FT

Référence: 6041944



Dérivation à monter avec système de fixation rapide. Pour tous les types de chemins de câbles d'une hauteur latérale de 110 mm.



**St** acier

**FT** galvanisé à chaud par trempage

### Données sources

Référence	6041944
Type	RAAM 130 FT
Désignation 1	Dérivation
Désignation 2	avec éclissage Magic
Fabricant	OBO
Dimension	110x300
Matériau	acier
Surface	galvanisé à chaud par trempage
Norme de surface	DIN EN ISO 1461
Unité d'emballage minimale	1
Unité de mesure	Pièces
Poids	84,9 kg
Unité de poids	kg/100 paires

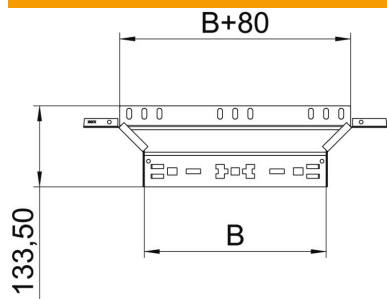
# Fiche technique

## Dérivation à monter Magic 110 FT

Référence: 6041944



### Dimensions



Largeur	300 mm
Hauteur	110 mm
Épaisseur de tôle	1,25 mm
Cote B	300 mm

### Caractéristiques techniques

Courbure (angle)	90°
Version du connecteur	raccord intégré
Maintien en fonction	non
Épaisseur de matériau de la tôle de fond	1,25 mm
Schéma de perçage NATO	non
Changement de direction	horizontal
Acier inoxydable, décapé	non
Modèle longue portée	non
Type de raccord du système de chemin de câble	Fixation à déclic
Épaisseur du longeron	1,25 mm