

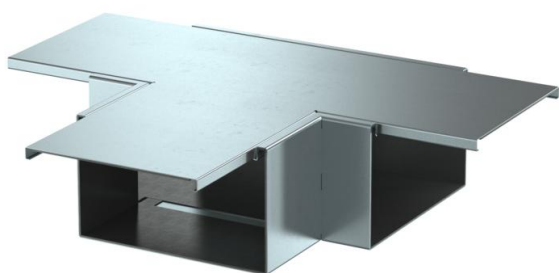
# Fiche technique

## Té de dérivation, hauteur de goulotte 120 mm, FS

Référence: 7218082



Té de dérivation avec tissu pare-feu intumescent pour goulotte de montage PY-ROLINE® Rapid PLM. Adapté pour le montage au plafond et au mur, au montage sous les systèmes planchers ou sur systèmes supports. Montage de joints sans outils avec l'éclisse couvre-joints PLM SI. Le couvercle est verouillé sans outil et permet une inspection et une installation ultérieures rapides. La saillie du couvercle permet un montage du couvercle en quinconce pour une mise à la masse continue sur toute la longueur de la goulotte.



**St** acier

**FS** galvanisé sendzimir

### Données sources

|                            |                          |
|----------------------------|--------------------------|
| Référence                  | 7218082                  |
| Type                       | PLM TB 1220 FS           |
| Désignation 1              | Té de dérivation         |
| Désignation 2              | avec protection incendie |
| Fabricant                  | OBO                      |
| Dimension                  | 600x400x120              |
| Matériau                   | acier                    |
| Surface                    | galvanisé sendzimir      |
| Norme de surface           | DIN EN 10346             |
| Unité d'emballage minimale | 1                        |
| Unité de mesure            | Pièces                   |
| Poids                      | 343,6 kg                 |
| Unité de poids             | kg/100 paires            |

### Dimensions

|             |        |
|-------------|--------|
| Cote A      | 400 mm |
| Cote B      | 200 mm |
| Dimension H | 120 mm |
| Dimension T | 600 mm |

# Fiche technique

Té de dérivation, hauteur de goulotte 120 mm, FS

Référence: 7218082



## Caractéristiques techniques

|   |                       |
|---|-----------------------|
| Nombre de faces résistantes aux flammes     | 4                     |
| Classification EI - Goulotte d'installation | 90                    |
| Avec perforation                            | oui                   |
| Section utile                               | 18500 mm <sup>2</sup> |
| Séparateurs possibles                       | oui                   |
| Gaine                                       | acier                 |