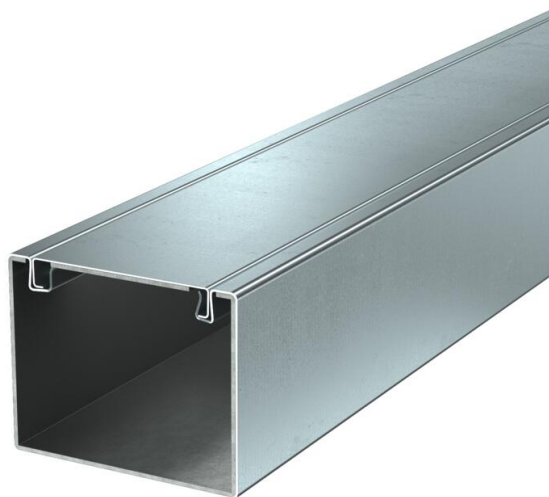


Fiche technique

Goulotte de montage avec tissu pare-feu PYROLINE® Rapid PLM, hauteur de goulotte 80 mm, FS

Référence: 7218008



Goulotte de montage en métal avec tissu pare-feu intumescent pour poser les câbles sans risque d'incendie. Classifié comme goulotte de montage EI30, EI60 et EI90 selon la norme EN 13501-2, contrôlé selon la norme EN 1366-5. La goulotte de montage, dans la période classifiée, prévient la propagation du feu et protège les voies d'évacuation et issues de secours contre la propagation d'un feu de câble.

Adapté pour le montage direct au mur et au plafond et le montage sous les systèmes planchers ou sur les systèmes supports. Montage de joints sans outils avec l'éclisse couvre-joints PLM SI. Seules des pièces de forme préconfectionnées et homologuées peuvent être utilisées. Le couvercle est verrouillé sans outil et permet une inspection et une installation ultérieures rapides. Montage possible du couvercle en quinconce pour une mise à la masse continue sur toute la longueur du conduit.



St acier

FS galvanisé sendzimir

Données sources

Référence	7218008
Type	PLM D 0810 FS
Désignation 1	Conduit métallique
Désignation 2	avec protection incendie
Fabricant	OBO
Dimension	80x100x2000
Matériau	acier
Surface	galvanisé sendzimir
Norme de surface	DIN EN 10346
Unité d'emballage minimale	2
Unité de mesure	Mètre
Poids	379,5 kg
Unité de poids	kg/100 pc

Dimensions

Longueur	2 000 mm
Largeur	100 mm
Hauteur	80 mm
Cote B	100 mm
Dimension H	80 mm
Dimension i	62 mm

Fiche technique

Goulotte de montage avec tissu pare-feu PYROLINE® Rapid PLM, hauteur de goulotte 80 mm, FS
Référence: 7218008



Caractéristiques techniques

Nombre de faces résistantes aux flammes	4
Fixation du couvercle	autres
Classification EI - Goulotte d'installation	90
Avec perforation	oui
Section utile	5180 mm ²
Séparateurs possibles	oui
Gaine	acier
Hauteur intérieure	74 mm
Largeur intérieure	94 mm
Impédance spécifique maximale Z1	2 mΩ/m