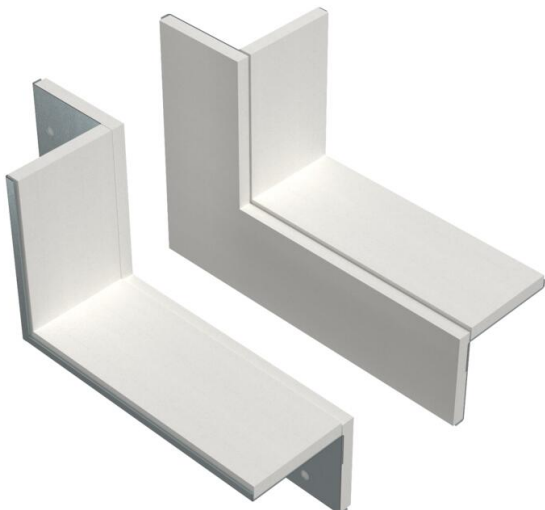


Fiche technique

Kit de raccord sur mur deux côtés pour montage en angle,
hauteur de goulotte 120 mm, FS
Référence: 7218142



Embases murales à deux côtés avec joint intégré pour la goulotte de montage PYROLINE® Rapid PLM. Pour le montage en zone de raccordement de mur et de plafond, ainsi que pour les exécutions murales dans les angles. Kit de deux composants opposés pour le montage au plafond ou au mur de goulottes de montage.



CE

St acier

FS galvanisé sendzimir

Données sources

| | |
|----------------------------|---------------------------|
| Référence | 7218142 |
| Type | PLM CC 1220 FS |
| Désignation 1 | Kit pour traversée murale |
| Désignation 2 | pour montage en angle |
| Fabricant | OBO |
| Dimension | 85x275x197 |
| Matériau | acier |
| Surface | galvanisé sendzimir |
| Norme de surface | DIN EN 10346 |
| Unité d'emballage minimale | 1 |
| Unité de mesure | Pièces |
| Poids | 77,16 kg |
| Unité de poids | kg/100 paires |

Fiche technique

Kit de raccord sur mur deux côtés pour montage en angle,
hauteur de goulotte 120 mm, FS

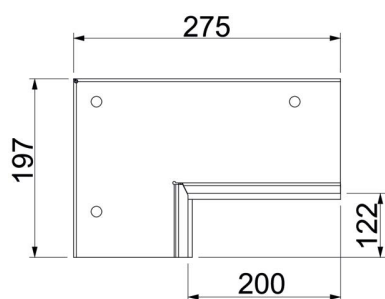
Référence: 7218142



Dimensions



| | |
|-------------|--------|
| Cote B | 275 mm |
| Cote b | 200 mm |
| Cote d | 122 mm |
| Dimension H | 197 mm |



Caractéristiques techniques

| | |
|--------------------|---------------|
| Type d'accessoires | Embase murale |
| Accessoires | oui |
| Pièce de rechange. | non |