

Fiche technique

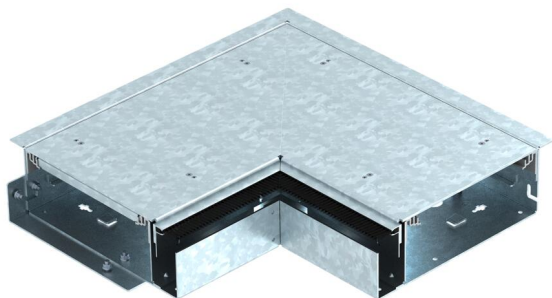
Coude à 90° extérieur, sans pieds de nivellement

Référence: 7403831



Coude à 90° prêt à monter, composé d'un socle de conduit, de deux couvercles, de profilés latéraux réglables en hauteur et d'une sortie balai installée du côté intérieur du coude. La livraison comprend un joint d'étanchéité bout à bout et un connecteur.

Quatre unités de nivellement sont nécessaires pour le réglage de la hauteur.



St acier

FS galvanisé sendzimir

Données sources

| | |
|----------------------------|-------------------------------|
| Référence | 7403831 |
| Type | OKB AE 25085 ON |
| Désignation 1 | Angle extérieur |
| Désignation 2 | avec sortie latérale à brosse |
| Fabricant | OBO |
| Dimension | 424x424x87 |
| Matériau | acier |
| Surface | galvanisé sendzimir |
| Norme de surface | DIN EN 10346 |
| Unité d'emballage minimale | 1 |
| Unité de mesure | Pièces |
| Poids | 858 kg |
| Unité de poids | kg/100 paires |

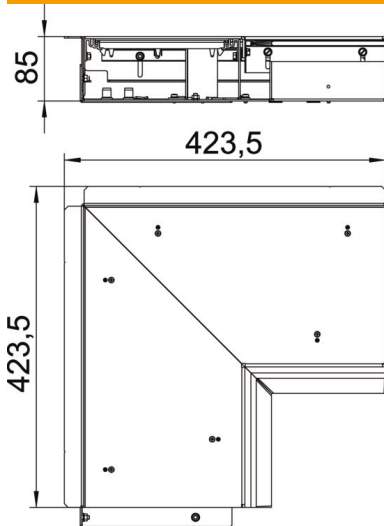
Fiche technique

Coude à 90° extérieur, sans pieds de nivellement

Référence: 7403831



Dimensions



| | |
|-------------|--------|
| Longueur | 422 mm |
| Largeur | 250 mm |
| Hauteur | 93 mm |
| Dimension h | 85 mm |

Caractéristiques techniques

| | |
|---|-----------------|
| Couvercle Ouverture de montage | non |
| tôle de fond | oui |
| Entretien du sol | sécher |
| Fixation du couvercle encliquetable | non |
| possibilité d'installation du joint | non |
| ouverture de montage pour réservoir en saillie | non |
| Découplable | oui |
| Fonction | Angle extérieur |
| Compatible avec les joints de dilatation | non |
| convient pour goulotte sous chape fermée, affleurante avec la chape | non |
| Convient pour le conduit ouvert affleurant avec la chape | oui |
| convient pour goulotte sous chape, noyée dans la chape | non |
| hauteur de chape minimum | 93 |
| Avec ouverture de raccordement | non |
| Avec compensation de potentiel | non |
| Avec séparateur | non |
| Avec porte-à-faux | oui |
| Plage de réglage min. | 0 mm |
| couvercle amovible | oui |
| Fixation de séparateur_supprimer | stecken |
| Fixation de séparateur | enficher |