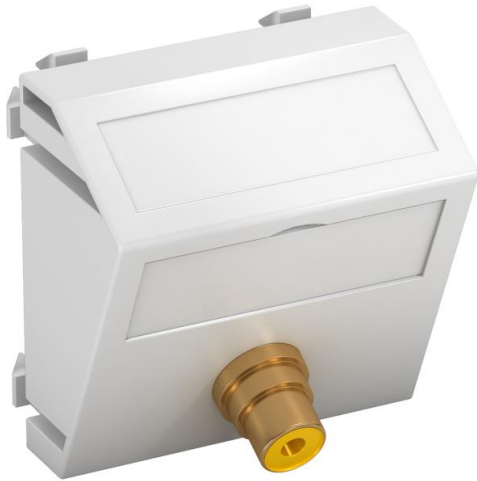


# Fiche technique

Prise Cinch vidéo, 1 module, sortie oblique, avec raccord soudé, blanc pur  
Référence: 6104982



Support multimédia avec trois prises de raccordement Cinch pour Composite Vidéo, sortie de câbles oblique, avec zone de marquage, prise Cinch (RCA) avec raccord soudé, code couleur jaune. Plaque-support avec fixation à encliqueter, adaptée au montage horizontal et vertical dans l'environnement du système.

PC polycarbonate

## Données sources

Référence	6104982
Type	MTS-R L RW1
Désignation 1	Prise multimédia video cinch
Désignation 2	1 prise avec connection fixe
Fabricant	OBO
Dimension	45x45mm
Coloris	blanc pur; RAL 9010
Matériau	polycarbonate
Unité d'emballage minimale	1
Unité de mesure	Pièces
Poids	1,7 kg
Unité de poids	kg/100 paires

## Caractéristiques techniques

Nombre d'unités	1
Modèle de la surface	mat
Type de fixation	enclencher
Sans halogène	oui
Couvercle rabattable	non
Barette de borne	non
Avec impression	non

# Fiche technique

Prise Cinch vidéo, 1 module, sortie oblique, avec raccord soudé, blanc pur

Référence: 6104982



## Caractéristiques techniques

Avec protection contre la poussière	non
Indice de protection	IP20
Anneau porteur	non
Transparent	non
Utilisation	Cinch
Possibilité de décharge de traction	non
Assemblage	Élément de base avec plaque de recouvrement centrale