

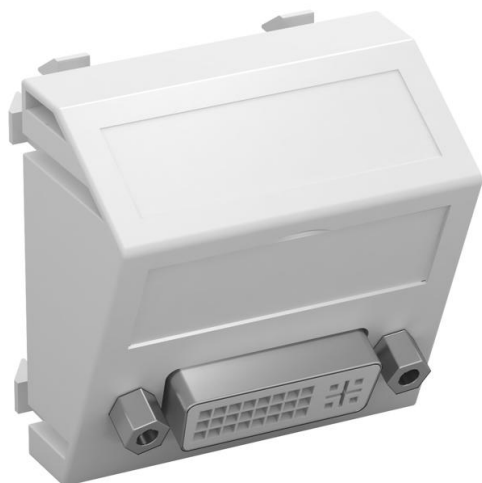
Technische fiche

DVI-D aansluiting, 1 module, schuine uitlaat, met schroefverbinding

Artikelnummer: 6104742



Multimedadrager met een DVI-D aansluitbus, schuine kabeluitlaat, met tekstveld, DVI-D bus met schroefaansluiting. Draagplaat met klikbevestiging, geschikt voor horizontale en verticale inbouw in de systeemomgeving.



PC Polycarbonaat

Stamgegevens

Artikelnummer	6104742
Type	MTS-DVI S RW1
Omschrijving 1	Draagplaat DVI
Omschrijving 2	connector met schroefaansl.
Fabrikant	OBO
Dimensie	45x45mm
Kleur	zuiver wit; RAL 9010
Materiaal	Polycarbonaat
Kleinste verkoop-eenheid	1
Eenheid van hoeveelheid	Stuk
Gewicht	3,7 kg
Eenheid gewicht	kg/100 paar

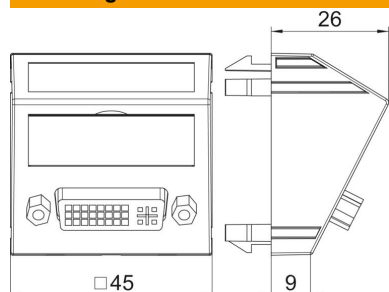
Technische fiche

DVI-D aansluiting, 1 module, schuine uitlaat, met schroef-
verbinding

Artikelnummer: 6104742



Afmetingen



Breedte	45 mm
Hoogte	45 mm

Technische gegevens

Aantal eenheden	1
Uitvoering van de oppervlakken	Mat
Type bevestiging	vastklemmen
Tekstvenster	Met tekstveld
Halogeenvrij	ja
Klapdeksel	nee
Kroonsteen	nee
Met opdruk	nee
Met stofbescherming	nee
Beschermingsgraad	IP20
Diepe	26 mm
Draagring	nee
transparant	nee
Toepassing	Overige
Trektestingsmogelijkheid	nee
Samenstelling	Basiselement met centrale afdekplaat