

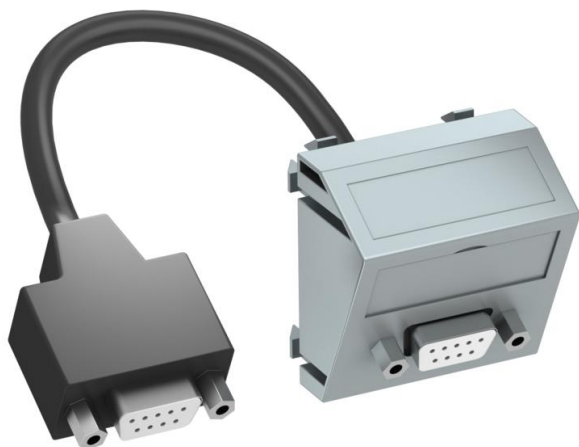
# Technische fiche

D-Sub9 aansluiting, 1 module, schuine uitlaat, met aansluitkabel

Artikelnummer: 6104700



Multimedadrager met een D-Sub9-aansluitbus, schuine kabeluitlaat, met tekstveld, korte D-Sub9-aansluitkabel (RS232) in de uitvoering bus-bus. Drager met klikbevestiging, geschikt voor horizontale en verticale inbouw in de systeemomgeving.



PC Polycarbonaat

## Stamgegevens

Artikelnummer	6104700
Type	MTS-DB9 F AL1
Omschrijving 1	Draagplaat D-Sub9
Omschrijving 2	met kabel, connector-connector
Fabrikant	OBO
Dimensie	45x45mm
Kleur	aluminium gelakt
Materiaal	Polycarbonaat
Kleinste verkoop-eenheid	1
Eenheid van hoeveelheid	Stuk
Gewicht	5,4 kg
Eenheid gewicht	kg/100 paar

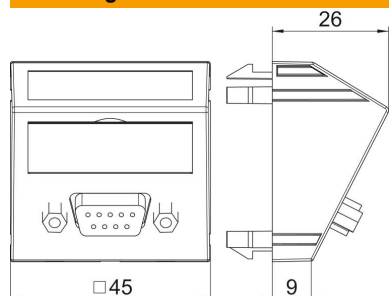
# Technische fiche

D-Sub9 aansluiting, 1 module, schuine uitlaat, met aansluitkabel

Artikelnummer: 6104700



## Afmetingen



Breedte	45 mm
Hoogte	45 mm

## Technische gegevens

Aantal eenheden	1
Uitvoering van de oppervlakken	Mat
Type bevestiging	vastklemmen
Tekstvenster	Met tekstveld
Halogeenvrij	ja
Klapdeksel	nee
Kroonsteen	nee
Met opdruk	nee
Met stofbescherming	nee
Beschermingsgraad	IP20
Diepe	26 mm
Draagring	nee
transparant	nee
Toepassing	D-submin
Treklastingsmogelijkheid	nee
Samenstelling	Basiselement met centrale afdekplaat