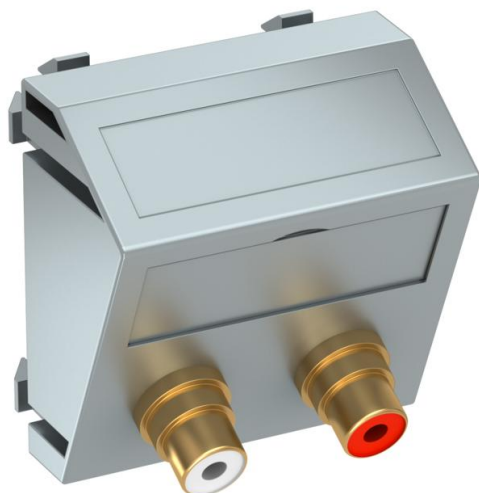


# Technische fiche

Audio-cinch-aansluiting, 1 module, schuine uitlaat, met soldeeraansluiting, alu gelakt

Artikelnummer: 6105060



Multimedadrager met twee Cinch-aansluitbussen voor audio R/L, kabeluitlaat schuin, met tekstveld, twee cinch-bussen (RCA) met soldeeraansluiting, kleurcodering rood/wit. Draagplaat met klikbevestiging, geschikt voor horizontale en verticale inbouw in de systeemomgeving.

PC Polycarbonaat

## Stamgegevens

Artikelnummer	6105060
Type	MTS-2R L AL1
Omschrijving 1	Draagplaat Audio-Cinch
Omschrijving 2	2x koppeling connect.-connect.
Fabrikant	OBO
Dimensie	45x45mm
Kleur	aluminium gelakt
Materiaal	Polycarbonaat
Kleinste verkoop-eenheid	1
Eenheid van hoeveelheid	Stuk
Gewicht	2,7 kg
Eenheid gewicht	kg/100 paar

## Technische gegevens

Aantal eenheden	1
Uitvoering van de oppervlakken	Mat
Type bevestiging	vastklemmen
Halogeenvrij	ja
Klapdeksel	nee
Kroonsteen	nee
Met opdruk	nee

# Technische fiche

Audio-cinch-aansluiting, 1 module, schuine uitlaat, met soldeeraansluiting, alu gelakt

Artikelnummer: 6105060



## Technische gegevens

Met stofbescherming	nee
Beschermingsgraad	IP20
Draagring	nee
transparant	nee
Toepassing	Cinch
Treklastingsmogelijkheid	nee
Samenstelling	Basiselement met centrale afdekplaat