

Technische fiche

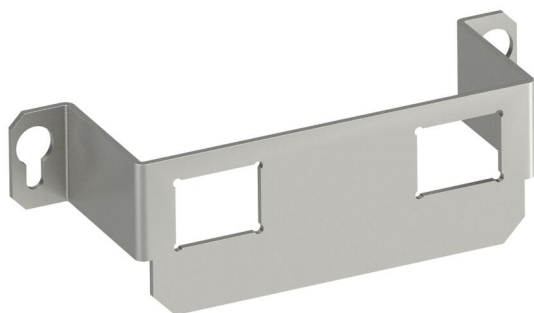
Montagedrager, 2 x type C

Artikelnummer: 7407848



Montagedrager voor de bevestiging van twee data-modules van volgende types:
Brand-Rex: afgeschermd; EKU: E-Stone; Dätwyler: KS-T, MS-K en KU-T; R&M:
Snap-In en Keystone; Rutenbeck: UM en UMflex; SETEC: MKJ, UKJ en XKJ;
Siemon TERA; Telegärtner: AMJ en UMJ.

Afmetingen van een montage-opening in mm: 19.30 x 14.80.a
Geschikt voor inbouweenheid GE2 / UDHome2 zonder vloerbekledingsuitspa-
ring.



A2 Roestvrij staal 1.4301

Stamgegevens

Artikelnummer	7407848
Type	MTGE2 2C
Omschrijving 1	Montagedrager
Omschrijving 2	met 2 x gatenpatroon type C
Fabrikant	OBO
Dimensie	116x36x34
Materiaal	Roestvast staal 1.4301
Kleinste verkoop-eenheid	1
Eenheid van hoeveelheid	Stuk
Gewicht	4,7 kg
Eenheid gewicht	kg/100 paar

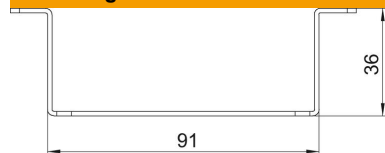
Technische fiche

Montagedrager, 2 x type C

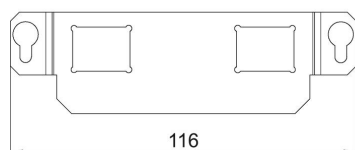
Artikelnummer: 7407848



Afmetingen



Lengte 116 mm



Technische gegevens

Aantal inbouwbare apparaten	2
Aantal treklastingen	0
Uitvoering	Dragervorm
Type bevestiging	Klikbaar
Tekstvenster	nee
Beschermraam vloerbekleding	nee
Vloerplaat	nee
Vlak met de vloer verzinkbaar	nee
Afdichtingsinbouwmogelijkheid	nee
Inbouwopening voor vloeropbouw-tank	nee
Ontkoppelbaar	nee
Geschikt voor inbouw in dubbele vloer	ja
Geschikt voor vlak gesloten ondervloerkanaal	ja
Geschikt voor door afwerkvloer overdekt ondervloerkanaal	ja
Geschikt voor inbouw in holle vloer	ja
Geschikt voor ondervloerkanaal	ja
Met uitsparing vloerbekleding	nee
Heavy-duty uitvoering	nee
Diepe	36 mm
Treklastingsmogelijkheid	ja