

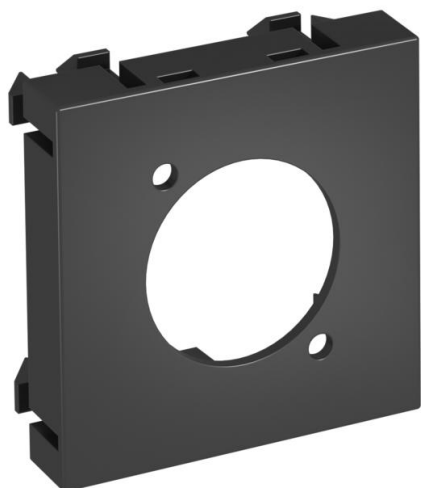
# Fiche technique

Support de prise XLR, 1 module, sortie droite, gris-noir

Référence: 6105237



Support multimédia pour un connecteur enfichable XLR, sortie de câbles droite, sans porte-étiquette, sans connecteur enfichable. Plaque-support avec fixation à encliqueter, adaptée au montage horizontal et vertical dans l'environnement du système.



PC polycarbonate

## Données sources

Référence	6105237
Type	MTG-X O SWGR1
Désignation 1	Prise multimédia, XLR
Désignation 2	prise sans connexion
Fabricant	OBO
Dimension	45x45mm
Coloris	gris foncé ; RAL 7021
Matériau	polycarbonate
Unité d'emballage minimale	1
Unité de mesure	Pièces
Poids	0,6 kg
Unité de poids	kg/100 paires

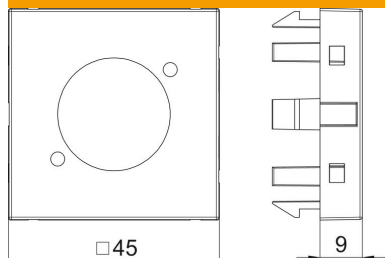
# Fiche technique

Support de prise XLR, 1 module, sortie droite, gris-noir

Référence: 6105237



## Dimensions



Largeur	45 mm
Hauteur	45 mm

## Caractéristiques techniques

Modèle de la surface	mat
Type de fixation	enclencher
Zone de marquage	avec zone de marquage
Sans halogène	oui
Couvercle rabattable	non
Barette de borne	non
Avec impression	non
Avec protection contre la poussière	non
Indice de protection	IP20
Profondeur	9 mm
Anneau porteur	non
Transparent	non
Utilisation	XLR
Possibilité de décharge de traction	non
Assemblage	Élément de base avec plaque de recouvrement centrale