

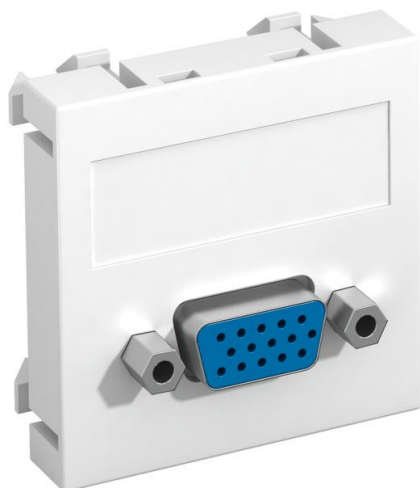
Technische fiche

VGA aansluiting, 1 module, rechte uitlaat, met schroefverbinding

Artikelnummer: 6104610



Multimedadrager met een VGA-aansluitbus, rechte kabeluitlaat, met tekstveld, VGA-bus (HD15) met schroefaansluiting. Draagplaat met klikbevestiging, geschikt voor horizontale en verticale inbouw in de systeemomgeving.



PC Polycarbonaat

Stamgegevens

Artikelnummer	6104610
Type	MTG-VGA S RW1
Omschrijving 1	Draagplaat VGA
Omschrijving 2	connector met schroefaansl.
Fabrikant	OBO
Dimensie	45x45mm
Kleur	zuiver wit; RAL 9010
Materiaal	Polycarbonaat
Kleinste verkoop-eenheid	1
Eenheid van hoeveelheid	Stuk
Gewicht	2,4 kg
Eenheid gewicht	kg/100 paar

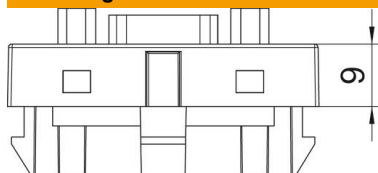
Technische fiche

VGA aansluiting, 1 module, rechte uitlaat, met schroefverbinding

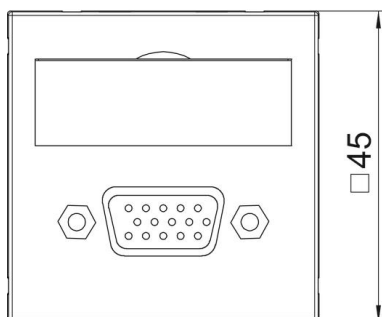
Artikelnummer: 6104610



Afmetingen



Breedte	45 mm
Hoogte	45 mm



Technische gegevens

Aantal eenheden	1
Uitvoering van de oppervlakken	Mat
Type bevestiging	vastklemmen
Tekstvenster	Met tekstveld
Halogeenvrij	ja
Klapdeksel	nee
Kroonsteen	nee
Met opdruk	nee
Met stofbescherming	nee
Beschermingsgraad	IP20
Diepe	9 mm
Draagring transparant	nee
Toepassing	VGA
Trekcontlastingsmogelijkheid	nee
Samenstelling	Basiselement met centrale afdekplaat