

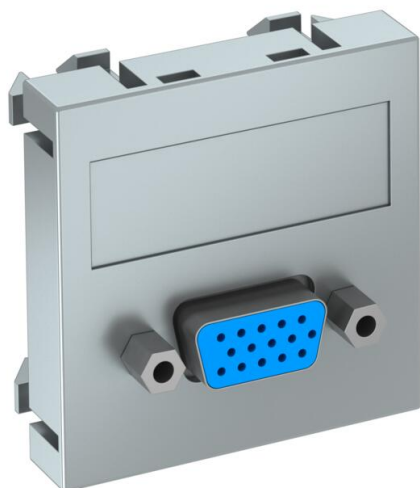
# Technische fiche

VGA aansluiting, 1 module, rechte uitlaat, met schroefverbinding

Artikelnummer: 6104616



Multimedadrager met een VGA-aansluitbus, rechte kabeluitlaat, met tekstveld, VGA-bus (HD15) met schroefaansluiting. Draagplaat met klikbevestiging, geschikt voor horizontale en verticale inbouw in de systeemomgeving.



PC Polycarbonaat

## Stamgegevens

Artikelnummer	6104616
Type	MTG-VGA S AL1
Omschrijving 1	Draagplaat VGA
Omschrijving 2	connector met schroefaansl.
Fabrikant	OBO
Dimensie	45x45mm
Kleur	aluminium gelakt
Materiaal	Polycarbonaat
Kleinste verkoop-eenheid	1
Eenheid van hoeveelheid	Stuk
Gewicht	2,4 kg
Eenheid gewicht	kg/100 paar

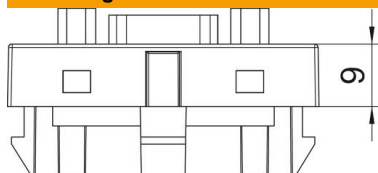
# Technische fiche

VGA aansluiting, 1 module, rechte uitlaat, met schroefverbinding

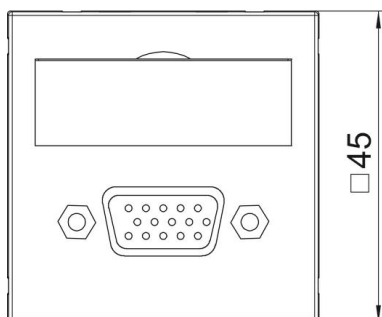
Artikelnummer: 6104616



## Afmetingen



Breedte	45 mm
Hoogte	45 mm



## Technische gegevens

Uitvoering van de oppervlakken	Mat
Type bevestiging	vastklemmen
Tekstvenster	Met tekstveld
Halogeenvrij	ja
Klapdeksel	nee
Kroonsteen	nee
Met opdruk	nee
Met stofbescherming	nee
Beschermingsgraad	IP20
Diepe	9 mm
Draagring	nee
transparant	nee
Toepassing	VGA
Trekantlastingsmogelijkheid	nee
Samenstelling	Basiselement met centrale afdekplaat