

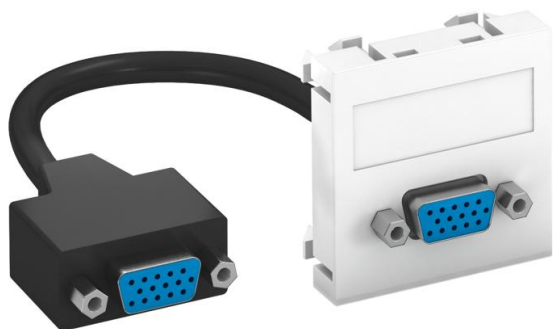
Technische fiche

VGA aansluiting, 1 module, rechte uitlaat, met aansluitkabel

Artikelnummer: 6104658



Multimedadrager met een VGA-aansluitbus, rechte kabeluitlaat, met tekstveld, korte VGA-aansluitkabel (HD15) in uitvoering bus-bus. Drager met klikbevestiging, geschikt voor horizontale en verticale inbouw in de systeemomgeving.



PC Polycarbonaat

Stamgegevens

Artikelnummer	6104658
Type	MTG-VGA F RW1
Omschrijving 1	Draagplaat VGA
Omschrijving 2	met kabel, connector-connector
Fabrikant	OBO
Dimensie	45x45mm
Kleur	zuiver wit; RAL 9010
Materiaal	Polycarbonaat
Kleinste verkoop-eenheid	1
Eenheid van hoeveelheid	Stuk
Gewicht	5,2 kg
Eenheid gewicht	kg/100 paar

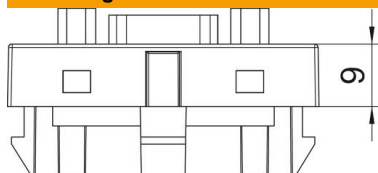
Technische fiche

VGA aansluiting, 1 module, rechte uitlaat, met aansluitkabel

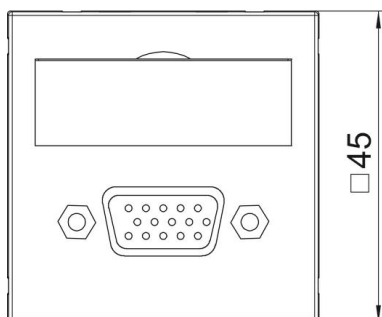
Artikelnummer: 6104658



Afmetingen



Breedte	45 mm
Hoogte	45 mm



Technische gegevens

Aantal eenheden	1
Uitvoering van de oppervlakken	Mat
Type bevestiging	vastklemmen
Tekstvenster	Met tekstveld
Halogeenvrij	ja
Klapdeksel	nee
Kroonsteen	nee
Met opdruk	nee
Met stofbescherming	nee
Beschermingsgraad	IP20
Diepe	9 mm
Draagring transparant	nee
Toepassing	VGA
Trekcontlastingsmogelijkheid	nee
Samenstelling	Basiselement met centrale afdekplaat