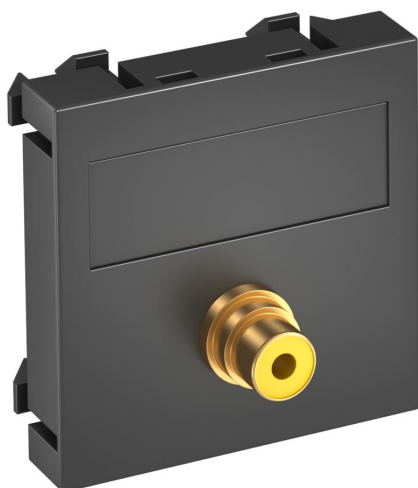


Technische fiche

Video-cinch-aansluiting, 1 module, rechte uitlaat, met soldeeraansluiting, zwart-grijs
Artikelnummer: 6104973



Multimedadrager met een cinch-aansluitbus voor Composite video, kabeluitlaat recht, met tekstveld, cinch-bus (RCA) met soldeeraansluiting, kleurcodering geel. Draagplaat met klikbevestiging, geschikt voor horizontale en verticale inbouw in de systeemomgeving.

PC Polycarbonaat

Stamgegevens

Artikelnummer	6104973
Type	MTG-R L SWGR1
Omschrijving 1	Draagplaat Video-Cinch
Omschrijving 2	1x connector met soldeeraansl.
Fabrikant	OBO
Dimensie	45x45mm
Kleur	Zwartgrijs; RAL 7021
Materiaal	Polycarbonaat
Kleinste verkoop-eenheid	1
Eenheid van hoeveelheid	Stuk
Gewicht	1,5 kg
Eenheid gewicht	kg/100 paar

Technische gegevens

Aantal eenheden	1
Uitvoering van de oppervlakken	Mat
Type bevestiging	vastklemmen
Halogeenvrij	ja
Klapdeksel	nee
Kroonsteen	nee
Met opdruk	nee

Technische fiche

Video-cinch-aansluiting, 1 module, rechte uitlaat, met soldeeraansluiting, zwart-grijs
Artikelnummer: 6104973



Technische gegevens

Met stofbescherming	nee
Beschermingsgraad	IP20
Draagring	nee
transparant	nee
Toepassing	Cinch
Treklastingsmogelijkheid	nee
Samenstelling	Basiselement met centrale afdekplaat