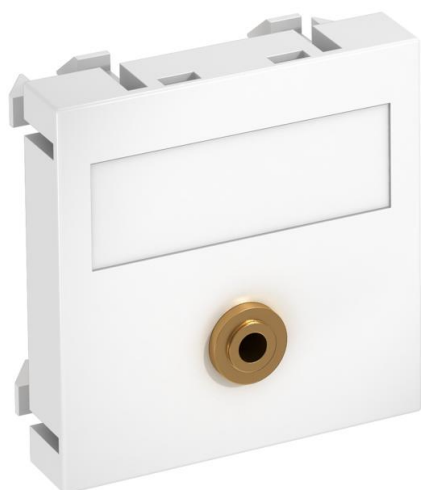


Fiche technique

Prise miniport, 1 module, sortie droite, avec raccord soudé

Référence: 6104946



Support multimédia avec une prise de raccordement miniport, sortie de câbles droite, sans champ d'inscription, prise miniport (TRS 3,5 mm) avec raccord soudé. Plaque-support avec fixation à encliqueter, adaptée au montage horizontal et vertical dans l'environnement du système.

PC polycarbonate

Données sources

Référence	6104946
Type	MTG-MK L RW1
Désignation 1	Prise multimédia, audio jack
Désignation 2	1 prise avec connection fixe
Fabricant	OBO
Dimension	45x45mm
Coloris	blanc pur; RAL 9010
Matériau	polycarbonate
Unité d'emballage minimale	1
Unité de mesure	Pièces
Poids	1,5 kg
Unité de poids	kg/100 paires

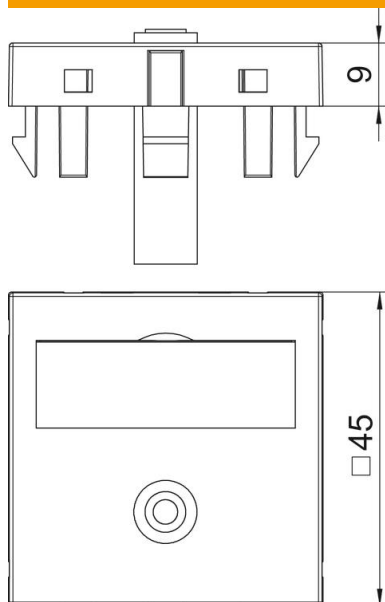
Fiche technique

Prise miniport, 1 module, sortie droite, avec raccord soudé

Référence: 6104946



Dimensions



Largeur	45 mm
Hauteur	45 mm

Caractéristiques techniques

Nombre d'unités	1
Modèle de la surface	mat
Type de fixation	enclencher
Zone de marquage	avec zone de marquage
Sans halogène	oui
Couvercle rabattable	non
Barette de borne	non
Avec impression	non
Avec protection contre la poussière	non
Indice de protection	IP20
Profondeur	9 mm
Anneau porteur	non
Transparent	non
Utilisation	Cliquet
Possibilité de décharge de traction	non
Assemblage	Élément de base avec plaque de recouvrement centrale