

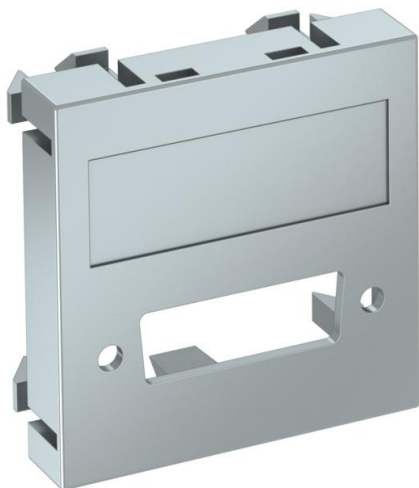
Fiche technique

Support de prise DVI, 1 module, sortie droite

Référence: 6104784



Support multimédia pour un connecteur enfichable DVI, sortie de câbles droite, avec porte-étiquette, sans connecteur enfichable. Plaque-support avec fixation à encliqueter, adaptée au montage horizontal et vertical dans l'environnement du système.



PC polycarbonate

Données sources

Référence	6104784
Type	MTG-DV O AL1
Désignation 1	Prise multimédia, DVI
Désignation 2	prise sans connexion
Fabricant	OBO
Dimension	45x45mm
Coloris	alu peint
Matériau	polycarbonate
Unité d'emballage minimale	1
Unité de mesure	Pièces
Poids	0,7 kg
Unité de poids	kg/100 paires

Fiche technique

Support de prise DVI, 1 module, sortie droite

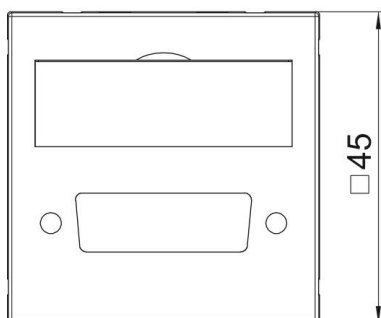
Référence: 6104784



Dimensions



Largeur	45 mm
Hauteur	45 mm



Caractéristiques techniques

Modèle de la surface	mat
Type de fixation	enclencher
Zone de marquage	avec zone de marquage
Sans halogène	oui
Couvercle rabattable	non
Barette de borne	non
Avec impression	non
Avec protection contre la poussière	non
Indice de protection	IP20
Profondeur	9 mm
Anneau porteur	non
Transparent	non
Utilisation	autres
Possibilité de décharge de traction	non
Assemblage	Élément de base avec plaque de recouvrement centrale