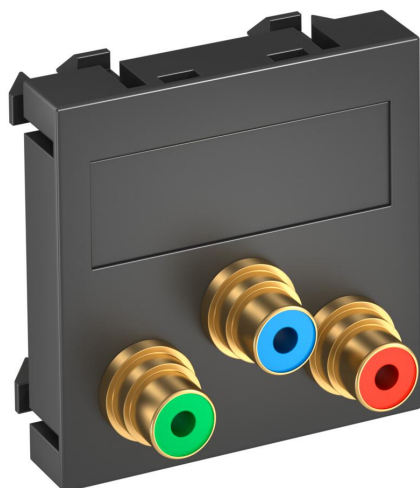


# Technische fiche

Component video-aansluiting, 1 module, rechte uitlaat, met soldeerverbinding, zwart-grijs

Artikelnummer: 6105117



Multimedadrager met drie Cinch-aansluitbussen voor Component video, kabeluitlaat, met tekstveld, drie cinch-bussen (RCA) met soldeeraansluiting, kleurcodering rood/groen/blauw. Draagplaat met klikbevestiging, geschikt voor horizontale en verticale inbouw in de systeemomgeving.

PC Polycarbonaat

## Stamgegevens

Artikelnummer	6105117
Type	MTG-3R L SWGR1
Omschrijving 1	Draagplaat Video-Cinch
Omschrijving 2	3x connector met soldeeraansl.
Fabrikant	OBO
Dimensie	45x45mm
Kleur	Zwartgrijs; RAL 7021
Materiaal	Polycarbonaat
Kleinste verkoop-eenheid	1
Eenheid van hoeveelheid	Stuk
Gewicht	3,2 kg
Eenheid gewicht	kg/100 paar

## Technische gegevens

Aantal eenheden	1
Uitvoering van de oppervlakken	Mat
Type bevestiging	vastklemmen
Halogeenvrij	ja
Klapdeksel	nee
Kroonsteen	nee
Met opdruk	nee

# Technische fiche

Component video-aansluiting, 1 module, rechte uitlaat, met soldeerverbinding, zwart-grijs

Artikelnummer: 6105117



## Technische gegevens

Met stofbescherming	nee
Beschermingsgraad	IP20
Draagring	nee
transparant	nee
Toepassing	Cinch
Trekontlastingsmogelijkheid	nee
Samenstelling	Basiselement met centrale afdekplaat