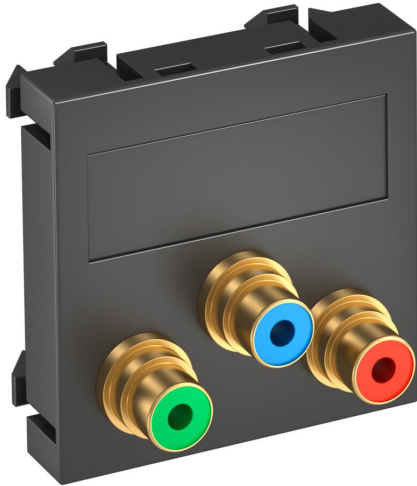


# Fiche technique

Prise Component Video, 1 module, sortie droite, avec raccord soudé, gris-noir  
Référence: 6105117



Support multimédia avec trois prises de raccordement Cinch pour Component Video, sortie de câbles droite, avec porte-étiquette, trois prises Cinch (RCA) avec raccord soudé, code couleur rouge/vert/bleu. Plaque-support avec fixation à encliqueter, adaptée au montage horizontal et vertical dans l'environnement du système.

PC polycarbonate

## Données sources

Référence	6105117
Type	MTG-3R L SWGR1
Désignation 1	Prise multimédia video cinch
Désignation 2	3 prises avec connection fixe
Fabricant	OBO
Dimension	45x45mm
Coloris	gris foncé ; RAL 7021
Matériau	polycarbonate
Unité d'emballage minimale	1
Unité de mesure	Pièces
Poids	3,2 kg
Unité de poids	kg/100 paires

## Caractéristiques techniques

Nombre d'unités	1
Modèle de la surface	mat
Type de fixation	enclencher
Sans halogène	oui
Couvercle rabattable	non
Barette de borne	non
Avec impression	non

# Fiche technique

Prise Component Video, 1 module, sortie droite, avec raccord soudé, gris-noir

Référence: 6105117



## Caractéristiques techniques

Avec protection contre la poussière	non
Indice de protection	IP20
Anneau porteur	non
Transparent	non
Utilisation	Cinch
Possibilité de décharge de traction	non
Assemblage	Élément de base avec plaque de recouvrement centrale