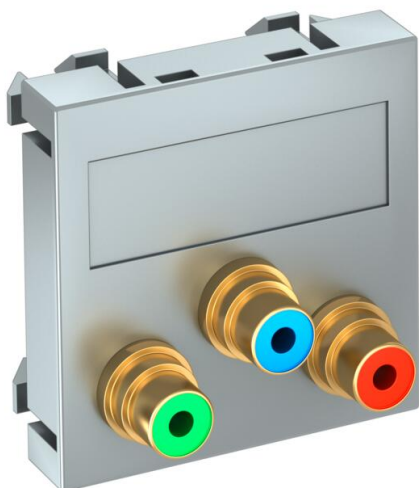


Technische fiche

Component video-aansluiting, 1 module, rechte uitlaat, met soldeerverbinding, alu gelakt

Artikelnummer: 6105120



Multimedadrager met drie Cinch-aansluitbussen voor Component video, kabeluitlaat, met tekstveld, drie cinch-bussen (RCA) met soldeeraansluiting, kleurcodering rood/groen/blauw. Draagplaat met klikbevestiging, geschikt voor horizontale en verticale inbouw in de systeemomgeving.

PC Polycarbonaat

Stamgegevens

Artikelnummer	6105120
Type	MTG-3R L AL1
Omschrijving 1	Draagplaat Video-Cinch
Omschrijving 2	3x connector met soldeeraansl.
Fabrikant	OBO
Dimensie	45x45mm
Kleur	aluminium gelakt
Materiaal	Polycarbonaat
Kleinste verkoop-eenheid	1
Eenheid van hoeveelheid	Stuk
Gewicht	3,2 kg
Eenheid gewicht	kg/100 paar

Technische gegevens

Aantal eenheden	1
Uitvoering van de oppervlakken	Mat
Type bevestiging	vastklemmen
Halogeenvrij	ja
Klapdeksel	nee
Kroonsteen	nee
Met opdruk	nee

Technische fiche

Component video-aansluiting, 1 module, rechte uitlaat, met soldeerverbinding, alu gelakt

Artikelnummer: 6105120



Technische gegevens

Met stofbescherming	nee
Beschermingsgraad	IP20
Draagring	nee
transparant	nee
Toepassing	Cinch
Treklastingsmogelijkheid	nee
Samenstelling	Basiselement met centrale afdekplaat