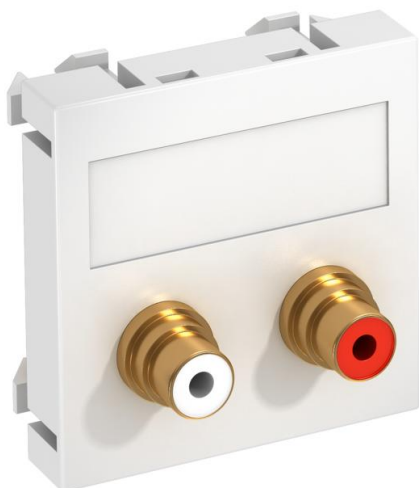


Technische fiche

Audio-cinch-aansluiting, 1 module, rechte uitlaat, met soldeeraansluiting, zuiver wit
Artikelnummer: 6105042



Multimedadrager met twee Cinch-aansluitbussen voor audio R/L, kabeluitlaat recht, met tekstveld, twee cinch-bussen (RCA) met soldeeraansluiting, kleurcodering rood/wit. Draagplaat met klikbevestiging, geschikt voor horizontale en verticale inbouw in de systeemomgeving.

PC Polycarbonaat

Stamgegevens

Artikelnummer	6105042
Type	MTG-2R L RW1
Omschrijving 1	Draagplaat Audio-Cinch
Omschrijving 2	2x koppeling connect.-connect.
Fabrikant	OBO
Dimensie	45x45mm
Kleur	zuiver wit; RAL 9010
Materiaal	Polycarbonaat
Kleinste verkoop-eenheid	1
Eenheid van hoeveelheid	Stuk
Gewicht	2,5 kg
Eenheid gewicht	kg/100 paar

Technische gegevens

Aantal eenheden	1
Uitvoering van de oppervlakken	Mat
Type bevestiging	vastklemmen
Halogeenvrij	ja
Klapdeksel	nee
Kroonsteen	nee
Met opdruk	nee

Technische fiche

Audio-cinch-aansluiting, 1 module, rechte uitlaat, met soldeeraansluiting, zuiver wit
Artikelnummer: 6105042



Technische gegevens

Met stofbescherming	nee
Beschermingsgraad	IP20
Draagring	nee
transparant	nee
Toepassing	Cinch
Trekontlastingsmogelijkheid	nee
Samenstelling	Basiselement met centrale afdekplaat