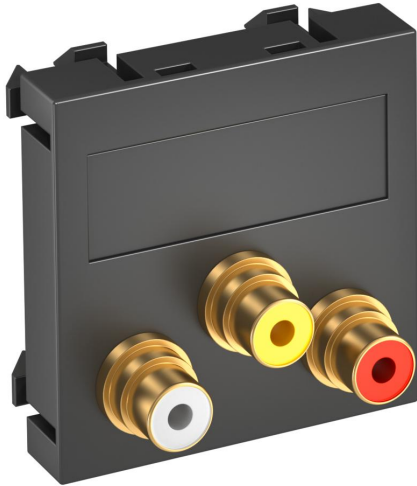


Fiche technique

Prise Cinch audio/vidéo, 1 module, sortie droite, avec raccord soudé, gris-noir

Référence: 6105165



Support multimédia avec trois prises de raccordement Cinch pour audio-vidéo, sortie de câbles droite, avec zone de marquage, trois prises Cinch (RCA) avec raccord soudé, code couleur jaune/rouge/blanc. Plaque-support avec fixation à encliqueter, adaptée au montage horizontal et vertical dans l'environnement du système.

PC polycarbonate

Données sources

Référence	6105165
Type	MTG-12R L SWGR1
Désignation 1	Prise multimédia audio/video
Désignation 2	3 prises avec connection fixe
Fabricant	OBO
Dimension	45x45mm
Coloris	gris foncé ; RAL 7021
Matériau	polycarbonate
Unité d'emballage minimale	1
Unité de mesure	Pièces
Poids	3,2 kg
Unité de poids	kg/100 paires

Caractéristiques techniques

Modèle de la surface	mat
Type de fixation	enclencher
Sans halogène	oui
Couvercle rabattable	non
Barette de borne	non
Avec impression	non

Fiche technique

Prise Cinch audio/vidéo, 1 module, sortie droite, avec raccord soudé, gris-noir

Référence: 6105165



Caractéristiques techniques

Avec protection contre la poussière	non
Indice de protection	IP20
Anneau porteur	non
Transparent	non
Utilisation	Cinch
Possibilité de décharge de traction	non
Assemblage	Élément de base avec plaque de recouvrement centrale