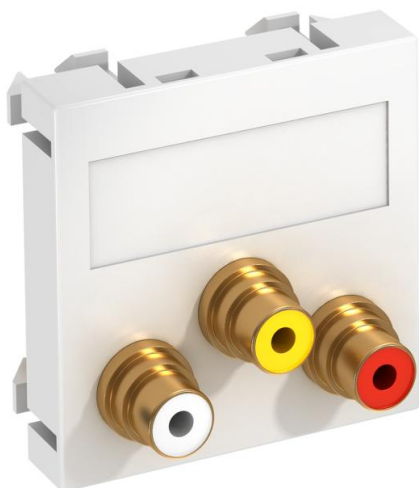


Technische fiche

Audio/video-cinch-aansluiting, 1 module, rechte uitgang,
met soldeerverbinding, zuiver wit
Artikelnummer: 6105162



Multimedadrager met drie Cinch-aansluitbussen voor audio-video, kabeluitlaat recht, met tekstveld, drie cinch-bussen (RCA) met soldeeraansluiting, kleurcode-ring geel/rood/wit. Draagplaat met klikbevestiging, geschikt voor horizontale en verticale inbouw in de systeemomgeving.

PC Polycarbonaat

Stamgegevens

Artikelnummer	6105162
Type	MTG-12R L RW1
Omschrijving 1	Draagplaat Audio / Video
Omschrijving 2	3x connector met soldeeraansl.
Fabrikant	OBO
Dimensie	45x45mm
Kleur	zuiver wit; RAL 9010
Materiaal	Polycarbonaat
Kleinste verkoop-eenheid	1
Eenheid van hoeveelheid	Stuk
Gewicht	3,2 kg
Eenheid gewicht	kg/100 paar

Technische gegevens

Aantal eenheden	1
Uitvoering van de oppervlakken	Mat
Type bevestiging	vastklemmen
Halogeenvrij	ja
Klapdeksel	nee
Kroonsteen	nee
Met opdruk	nee

Technische fiche

Audio/video-cinch-aansluiting, 1 module, rechte uitgang,
met soldeerverbinding, zuiver wit
Artikelnummer: 6105162



Technische gegevens

Met stofbescherming	nee
Beschermingsgraad	IP20
Draagring	nee
transparant	nee
Toepassing	Cinch
Treklastingsmogelijkheid	nee
Samenstelling	Basiselement met centrale afdekplaat