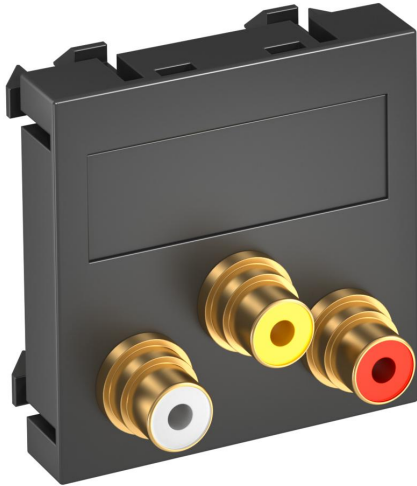


Fiche technique

Prise Cinch audio/vidéo, 1 module, sortie droite, avec raccord 1:1, gris-noir
Référence: 6105189



Support multimédia avec trois prises de raccordement Cinch pour audio-vidéo, sortie de câbles droite, avec champ d'inscription, trois raccordements Cinch (RCA) en version femelle-femelle, code couleur jaune/rouge/blanc. Plaque-support avec fixation à encliqueter, adaptée au montage horizontal et vertical dans l'environnement du système.

PC polycarbonate

Données sources

| | |
|----------------------------|-------------------------------|
| Référence | 6105189 |
| Type | MTG-12R F SWGR1 |
| Désignation 1 | Prise multimédia audio/video |
| Désignation 2 | 3 prises précâbl, prise-prise |
| Fabricant | OBO |
| Dimension | 45x45mm |
| Coloris | gris foncé ; RAL 7021 |
| Matériau | polycarbonate |
| Unité d'emballage minimale | 1 |
| Unité de mesure | Pièces |
| Poids | 3,2 kg |
| Unité de poids | kg/100 paires |

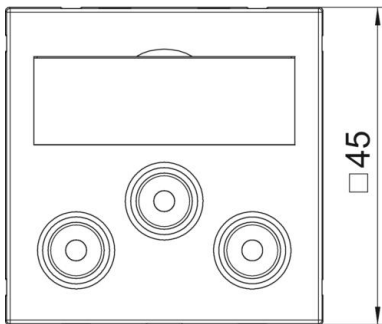
Fiche technique

Prise Cinch audio/vidéo, 1 module, sortie droite, avec raccord 1:1, gris-noir

Référence: 6105189



Dimensions



| | |
|---------|-------|
| Largeur | 45 mm |
| Hauteur | 45 mm |

Caractéristiques techniques

| | |
|-------------------------------------|--|
| Nombre d'unités | 1 |
| Modèle de la surface | mat |
| Type de fixation | enclencher |
| Sans halogène | oui |
| Couvercle rabattable | non |
| Barette de borne | non |
| Avec impression | non |
| Avec protection contre la poussière | non |
| Indice de protection | IP20 |
| Profondeur | 9 mm |
| Anneau porteur | non |
| Transparent | non |
| Utilisation | Cinch |
| Possibilité de décharge de traction | non |
| Assemblage | Élément de base avec plaque de recouvrement centrale |