

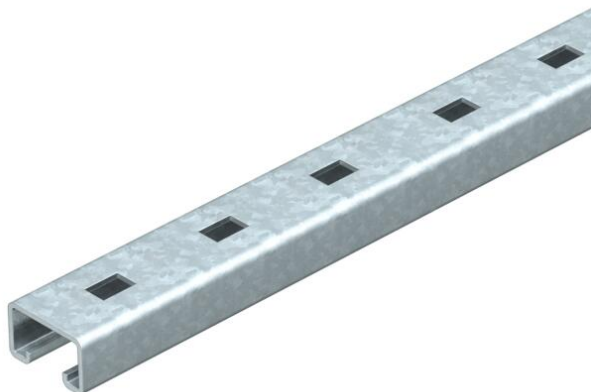
Technische fiche

Montagerail MS5030, sleufbreedte 22 mm, FT, geperforeerd

Artikelnummer: 6349463



Zware C-profielrails voor individuele installatie van draagconstructies voor bijv. kabelgoten of als console voor schakelkasten. Ook toepasbaar voor kabelinstallatie in combinatie met beugelklampen met U-voet.



St Staal

FT thermisch verzinkt

Stamgegevens

| | |
|--------------------------|-----------------------------|
| Artikelnummer | 6349463 |
| Type | MS5030RP0380FT |
| Omschrijving 1 | Profielrail |
| Omschrijving 2 | geperf., sleufbreedte 22 mm |
| Fabrikant | OBO |
| Dimensie | 380x50x30 |
| Materiaal | staal |
| Oppervlak | thermisch verzinkt |
| Oppervlaktenorm | DIN EN ISO 1461 |
| Kleinste verkoop-eenheid | 1 |
| Eenheid van hoeveelheid | Stuk |
| Gewicht | 119 kg |
| Eenheid gewicht | kg/100 paar |

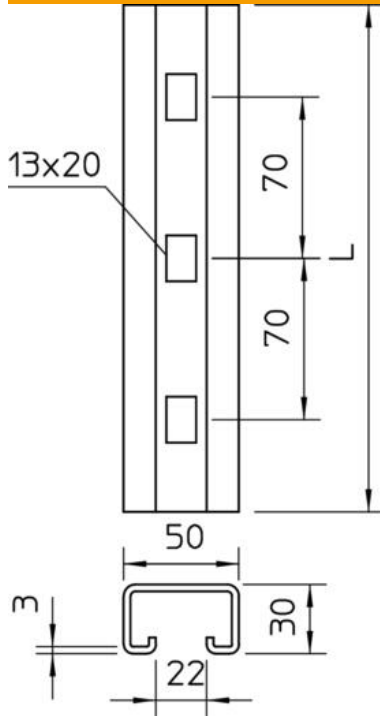
Technische fiche

Montagerail MS5030, sleufbreedte 22 mm, FT, geperforeerd

Artikelnummer: 6349463



Afmetingen



| | |
|---------|--------|
| Lengte | 380 mm |
| Breedte | 50 mm |
| Hoogte | 30 mm |
| Maat L | 380 mm |

Technische gegevens

| | |
|--------------------------|--------------------------|
| Afbreekbaar | nee |
| Soort perforatie | Achterzijde geperforeerd |
| Uitvoering | Enkel profiel |
| Boorgatafstand centrisch | 70 mm |
| Functiebehoud | nee |
| Materiaaldikte | 3 mm |
| Met perforatie | ja |
| Met vertanding | nee |
| Profielvorm | C = profiel |
| Sleufbreedte | 22 mm |
| Statische waarde A | 3,39 cm ² |
| Statische waarde Iy | 3,99 cm |
| Statische waarde Iz | 13,11 cm |
| Statische waarde Wy | 3,95 cm ² |
| Statische waarde Wz | 6,38 cm ² |