

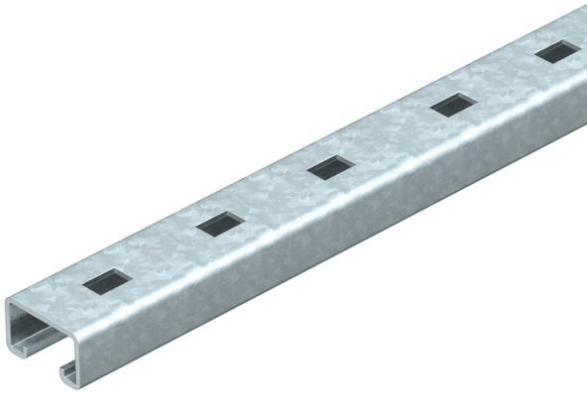
# Fiche technique

Rail profilé MS5030, ouverture 22 mm, FT, perforé

Référence: 6349439



Rail profilé en C lourd pour l'installation individuelle de structures porteuses pour, par exemple, des chemins de câbles, ou comme console pour armoires électriques. Également utilisable pour la pose de câbles, en association avec des brides de fixation avec attache en U.



**St** acier

**FT** galvanisé à chaud par trempage

## Données sources

|                            |                                |
|----------------------------|--------------------------------|
| Référence                  | 6349439                        |
| Type                       | MS5030RP0300FT                 |
| Désignation 1              | Rail profilé                   |
| Désignation 2              | perforé, ouverture de 22 mm    |
| Fabricant                  | OBO                            |
| Dimension                  | 300x50x30                      |
| Matériau                   | acier                          |
| Surface                    | galvanisé à chaud par trempage |
| Norme de surface           | DIN EN ISO 1461                |
| Unité d'emballage minimale | 1                              |
| Unité de mesure            | Pièces                         |
| Poids                      | 94 kg                          |
| Unité de poids             | kg/100 paires                  |

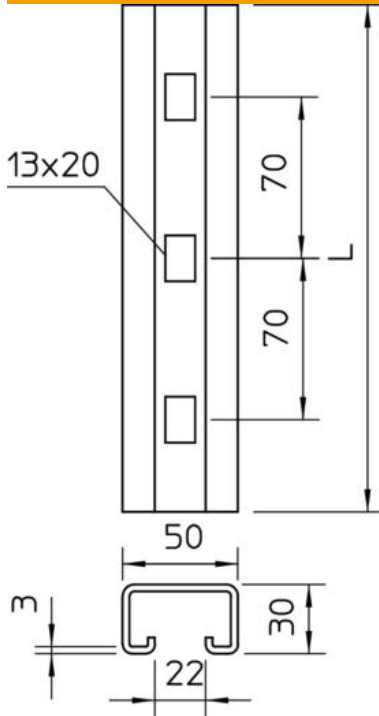
# Fiche technique

Rail profilé MS5030, ouverture 22 mm, FT, perforé

Référence: 6349439



## Dimensions



|          |        |
|----------|--------|
| Longueur | 300 mm |
| Largeur  | 50 mm  |
| Hauteur  | 30 mm  |
| Cote L   | 300 mm |

## Caractéristiques techniques

|                          |                      |
|--------------------------|----------------------|
| Séparable                | non                  |
| Type de perçage          | Dos perforé          |
| Modèle                   | Profilé simple       |
| Écart du perçage central | 70 mm                |
| Maintien en fonction     | non                  |
| épaisseur du matériau    | 3 mm                 |
| Avec perforation         | oui                  |
| Avec dents chevauchantes | non                  |
| Forme de profilé         | Profilé en C         |
| Ouverture                | 22 mm                |
| Valeur statistique A     | 3,39 cm <sup>2</sup> |
| Valeur statistique Iy    | 3,99 cm              |
| Valeur statistique Iz    | 13,11 cm             |
| Valeur statistique Wy    | 3,95 cm <sup>2</sup> |
| Valeur statistique Wz    | 6,38 cm <sup>2</sup> |