

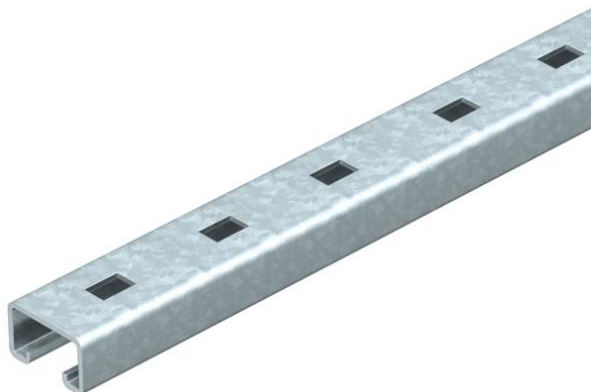
# Technische fiche

Montagerail MS5030, sleufbreedte 22 mm, FT, geperforeerd

Artikelnummer: 6349412



Zware C-profielrails voor individuele installatie van draagconstructies voor bijv. kabelgoten of als console voor schakelkasten. Ook toepasbaar voor kabelinstallatie in combinatie met beugelklampen met U-voet.



**St** Staal

**FT** thermisch verzinkt

## Stamgegevens

Artikelnummer	6349412
Type	MS5030RP0260FT
Omschrijving 1	Profielrail
Omschrijving 2	geperf., sleufbreedte 22 mm
Fabrikant	OBO
Dimensie	260x50x30
Materiaal	staal
Oppervlak	thermisch verzinkt
Oppervlaktenorm	DIN EN ISO 1461
Kleinste verkoop-eenheid	1
Eenheid van hoeveelheid	Stuk
Gewicht	81,5 kg
Eenheid gewicht	kg/100 paar

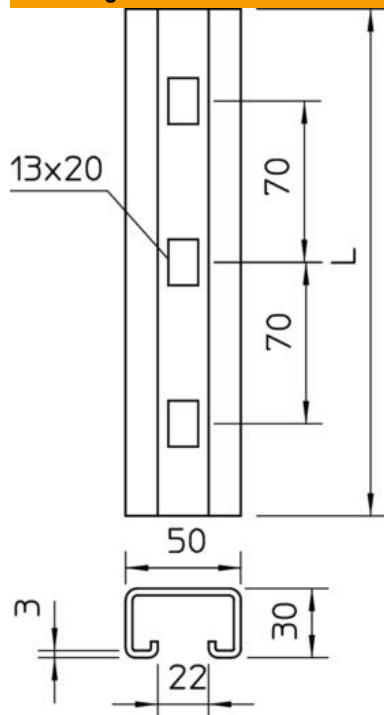
# Technische fiche

Montagerail MS5030, sleufbreedte 22 mm, FT, geperforeerd

Artikelnummer: 6349412



## Afmetingen



Lengte	260 mm
Breedte	50 mm
Hoogte	30 mm
Maat L	260 mm

## Technische gegevens

Afbreekbaar	nee
Soort perforatie	Achterzijde geperforeerd
Uitvoering	Enkel profiel
Boorgatafstand centrisch	70 mm
Functiebehoud	nee
Materiaaldikte	3 mm
Met perforatie	ja
Met vertanding	nee
Profielvorm	C = profiel
Sleufbreedte	22 mm
Statische waarde A	3,39 cm <sup>2</sup>
Statische waarde Iy	3,99 cm
Statische waarde Iz	13,11 cm
Statische waarde Wy	3,95 cm <sup>2</sup>
Statische waarde Wz	6,38 cm <sup>2</sup>